

COMUNE DI NAPOLI
 Sindaco: prof. Ing. Gaetano Manfredi
 Assessore all'Urbanistica: prof. arch. Laura Leto

Area Urbanistica
 arch. Massimo Sestini
 Dirigente Servizio Pianificazione Urbanistica Attuativa

Area Trasformazione del Territorio
 Servizio Edilizia Residenziale Pubblica e Nuove Centralità

Gruppo di progetto PRU
 arch. Paola Corallo
 arch. Concetta Morabito
 arch. Sara Scapellato

Gruppo di progettazione
 arch. Elena Sorrella
 arch. Anna Terracciano
 arch. Francesco Nanna
 arch. Nicola Ferro
 arch. Orietta Caliendo
 arch. Nicola Grasso
 Collaboratori: arch. Maria Simioli, arch. Maria Federica Palentino, arch. Maria Simioli, arch. Maria Federica Palentino

DIARC Dipartimento di Architettura
 Università degli Studi di Napoli Federico II
 Responsabile: prof. arch. Michelangelo Russo
 Direttore Dipartimento: arch. Daria UNINA

Gruppo di ricerca
 prof. arch. Anna Altalomo, arch. Daria UNINA, arch. Gilda Bernardi, arch. Daria UNINA, prof. arch. Pasquale De Toro, arch. Daria UNINA, prof. arch. Enrico Formaleo, arch. Daria UNINA, arch. arch. Maria Federica Palentino, arch. Daria UNINA, arch. Maria Simioli, arch. Daria UNINA

Collaboratori
 prof. Ing. Giulio Zaccaro, DIARC, Responsabile Centro Interdipartimentale PLUS, prof. arch. Mattia Leone, DIARC, Centro Interdipartimentale PLUS

PRU DI PONTICELLI
 Variante generale al PRG (D.P.G.R. N. 323/2004)

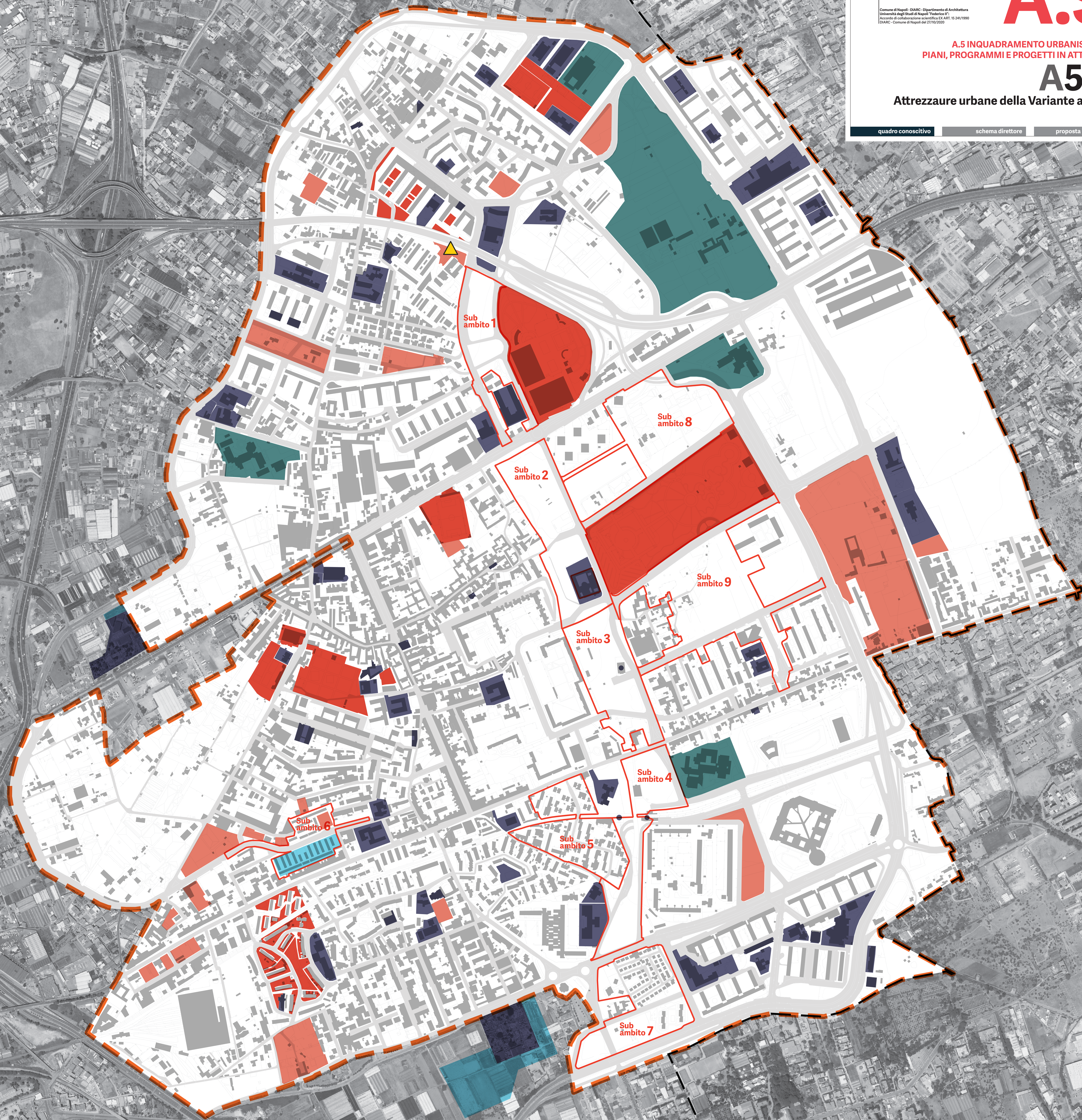
A.5

**A.5 INQUADRAMENTO URBANISTICO
 PIANI, PROGRAMMI E PROGETTI IN ATTO PRG**

A5.2

Attrezzature urbane della Variante al PRG

quadro conoscitivo schema direttore proposta di PUA/PRU



Legenda

- Ambito 18
- Sub-ambiti PRU
- Limite amministrativo Comune di Napoli
- Immobili destinati ad attrezzature
- Spazi pubblici
- Istruzione, interesse comune e parcheggi
- Istruzione superiore
- Immobili reperiti da destinare
- Spazi pubblici
- Interesse comune
- ▲ Attrezzature integrate con altre funzioni previste

0 250 500 750 1000m

Scala di elaborazione 1:4000
 Base cartografica: carta tecnica regionale 2011
 Ortofoto regionale 2017