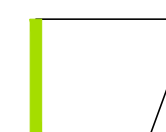
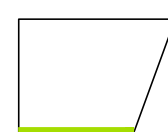
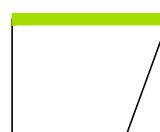
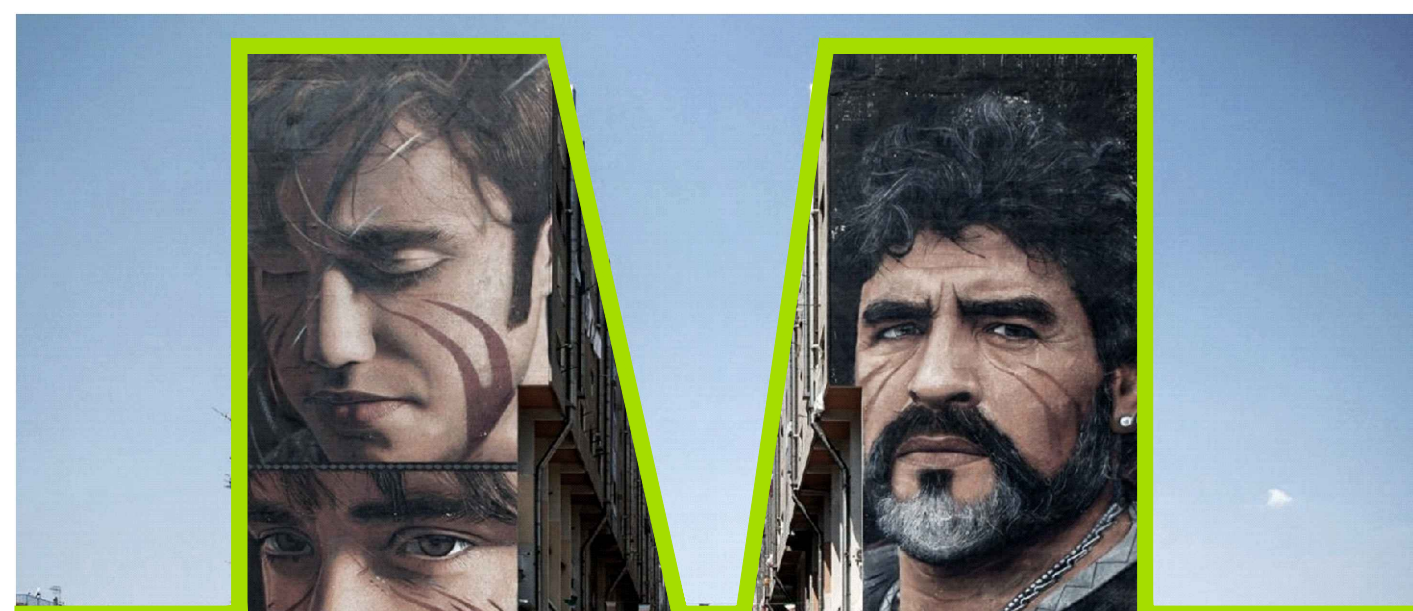


PROSPETTI



AREA TRASFORMAZIONE DEL TERRITORIO
SERVIZIO EDILIZIA RESIDENZIALE PUBBLICA E NUOVE CENTRALITÀ

Progetto di fattibilità tecnica ed economica
RIQUALIFICAZIONE DELL'INSEDIAMENTO DI TAVERNA DEL FERRO



ELABORATI GRAFICI - PROGETTO

Torri residenziali:
schemi funzionali, pianta tipo e prospetti

Nome elaborato
TDF-PF-PR-det001.a

Scala
1:200

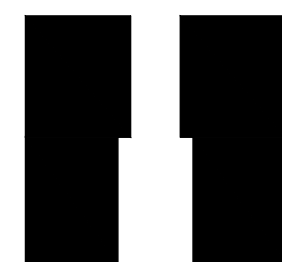
Data
14/02/2022

rev.	data	oggetto
a	14/02/2022	prima emissione

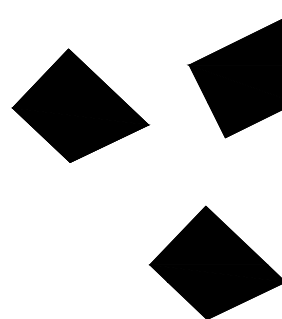
CUP B61B22000680006

Dirigente
arch. Paola Cerotto

Progettisti
arch. Massimo Santoro (coordinamento)
arch. Irene Lettieri
arch. Francesco Sorrentino



144
ALLOGGI



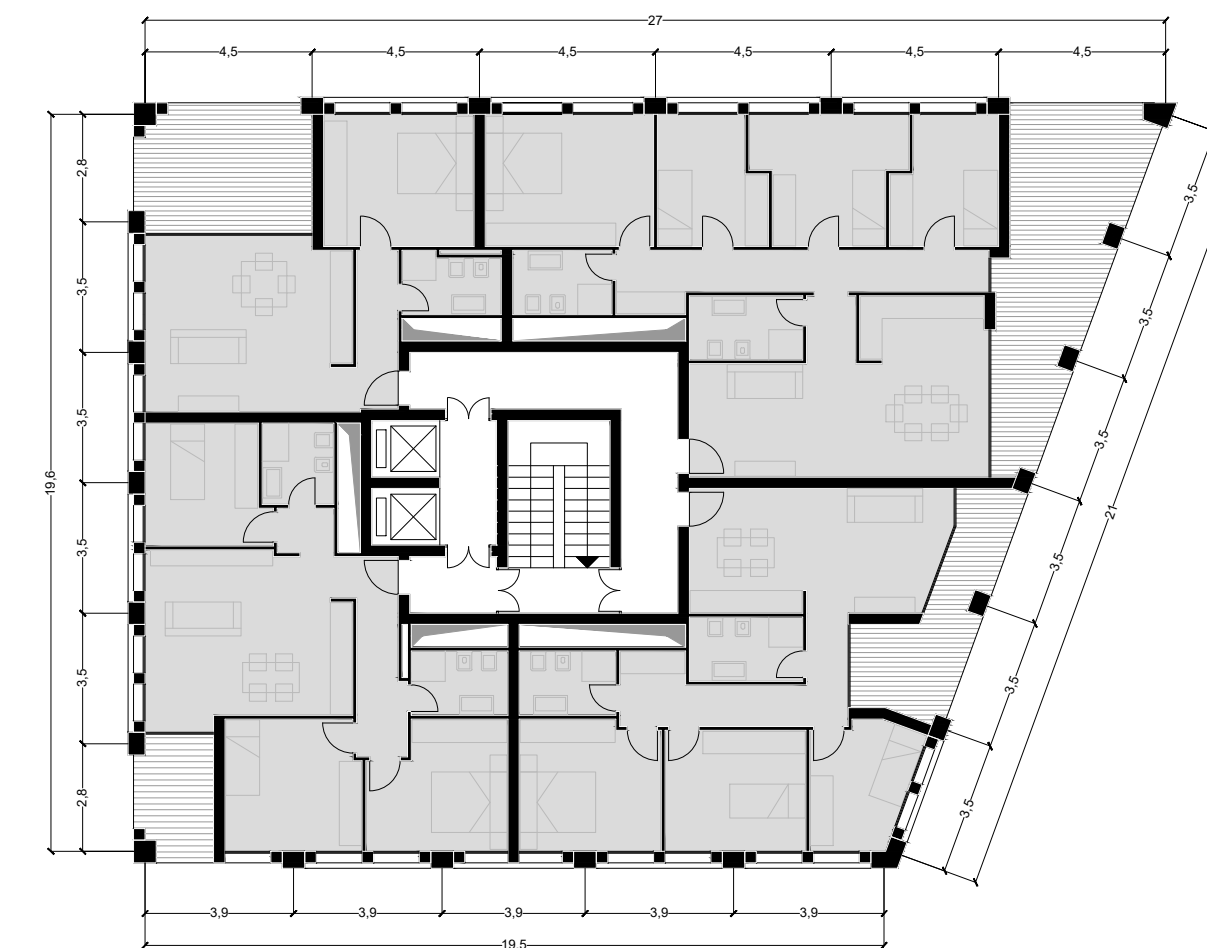
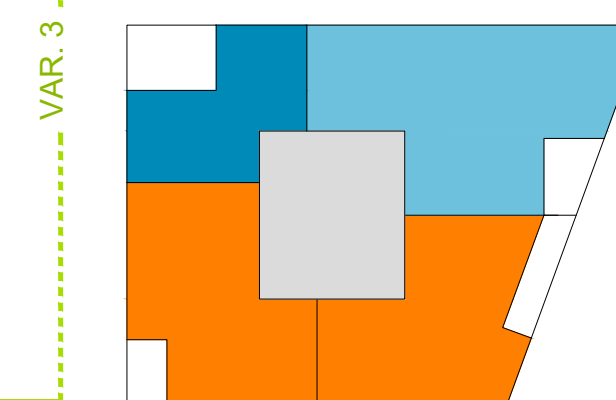
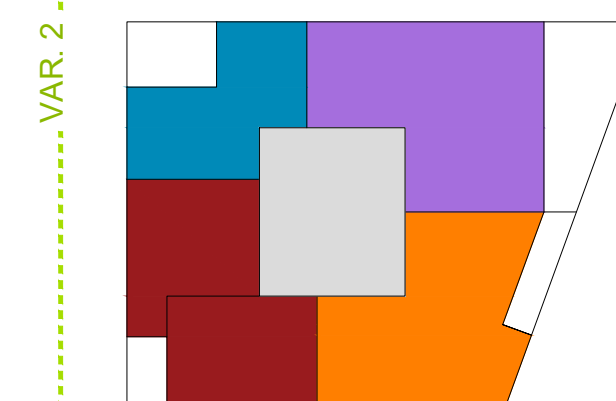
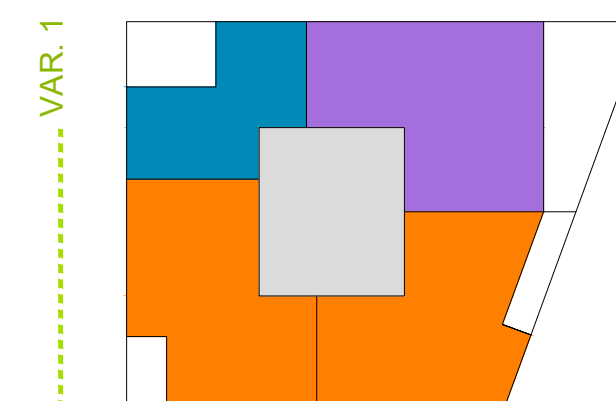
ALLOGGI DEL FABBRICATO OGGETTO DI DEMOLIZIONE DA TRASFERIRE
NELLE NUOVE TORRI RESIDENZIALI

tipologia	n. alloggi	dotazione funzionale
A simplex	20	cucina, soggiorno/pranzo + 1 vano + 1 wc
C simplex	60	cucina, soggiorno/pranzo + 2 vani + 1 wc
E simplex	0	cucina, soggiorno/pranzo + 3 vani + 2 wc
E duplex	16	cucina, soggiorno/pranzo + 3 vani + 2 wc
F duplex	16	cucina, soggiorno/pranzo + 4 vani + 2 wc
C duplex	16	cucina, soggiorno/pranzo + 2 vani + 1 wc
G duplex	16	cucina, soggiorno/pranzo + 5 vani + 2 wc
TOTALE	144	

TIPOLOGIE DI ALLOGGI DI NUOVA REALIZZAZIONE

- S.U. 105 mq alloggio per nucleo familiare composto da 6 persone
5 vani + soggiorno/cucina + 2 wc
- S.U. 95 mq alloggio per nucleo familiare composto da 5 persone
4 vani + soggiorno/cucina + 2 wc
- S.U. 75 mq alloggio per nucleo familiare composto da 3/4 persone
3 vani + soggiorno/cucina + 2 wc
- S.U. 45/50 mq alloggio per persona singola o coppia o persona disabile autosufficiente
1/2 vani + soggiorno/cucina + 1 wc
- S.U. 28 mq alloggio per persona singola
1 vano soggiorno/letto/angolo cottura + 1 wc

VARIANTI AGGREGATIVE DEGLI ALLOGGI



PIANTA PIANO TIPO