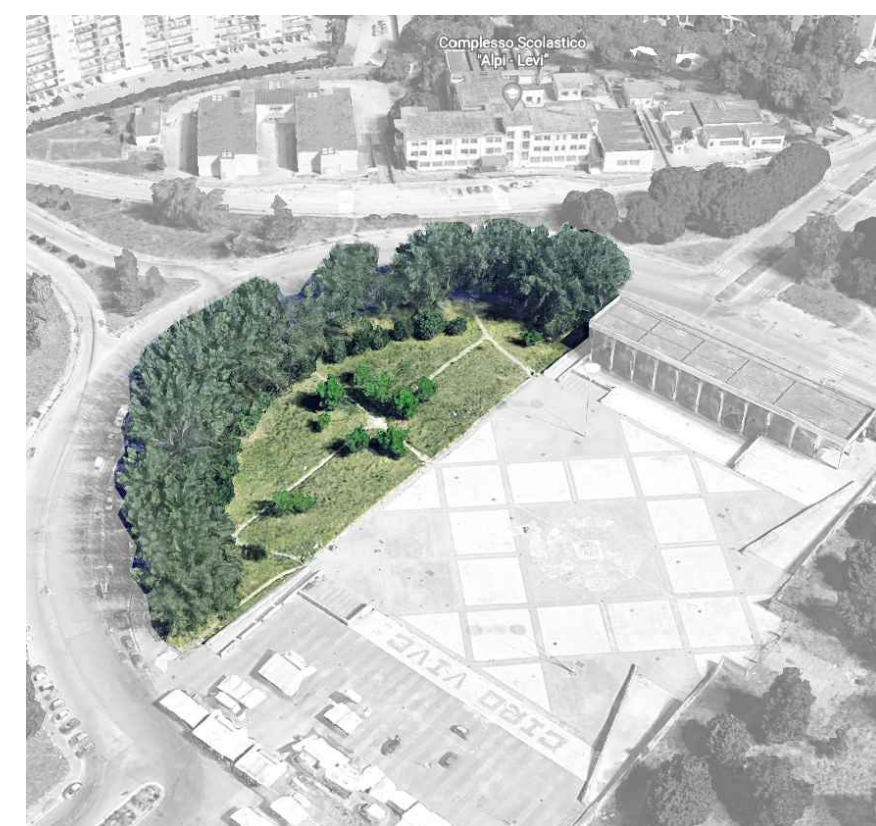


## Intervento 1A - Realizzazione degli alloggi temporanei

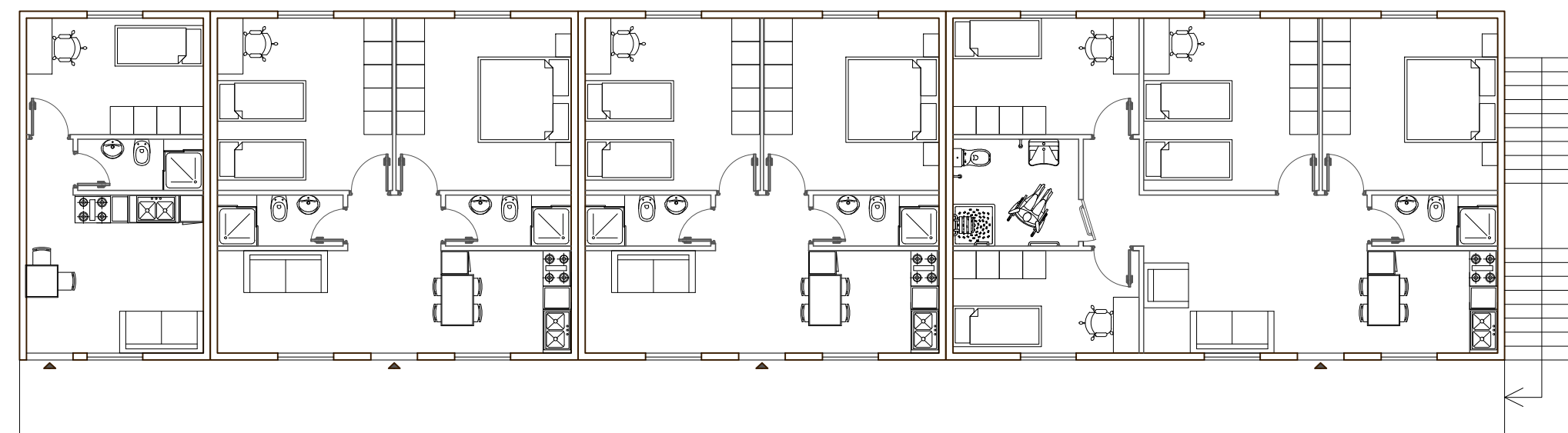


### Relazione dell'intervento con il contesto urbano

- area d'intervento
- altre aree di intervento
- parco *Ciro Esposito*
- piazza Giovanni Paolo II
- area mercatale
- stazione metro linea 1
- tracciato metropolitano
- connessioni principali



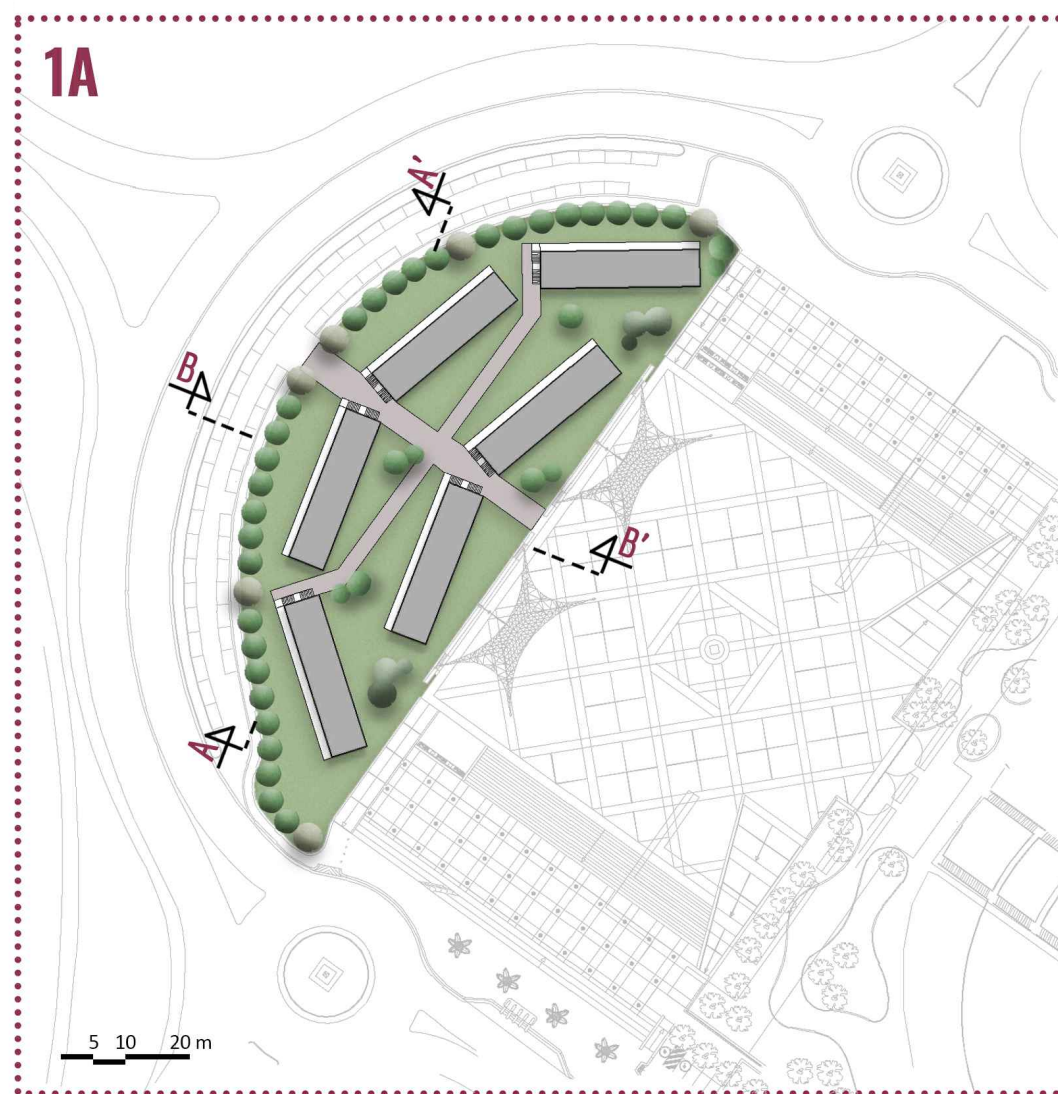
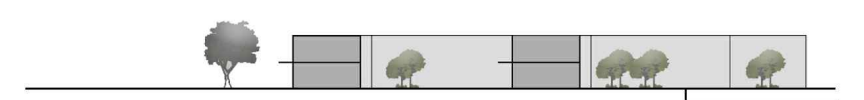
Vista a volo d'uccello dell'area d'intervento



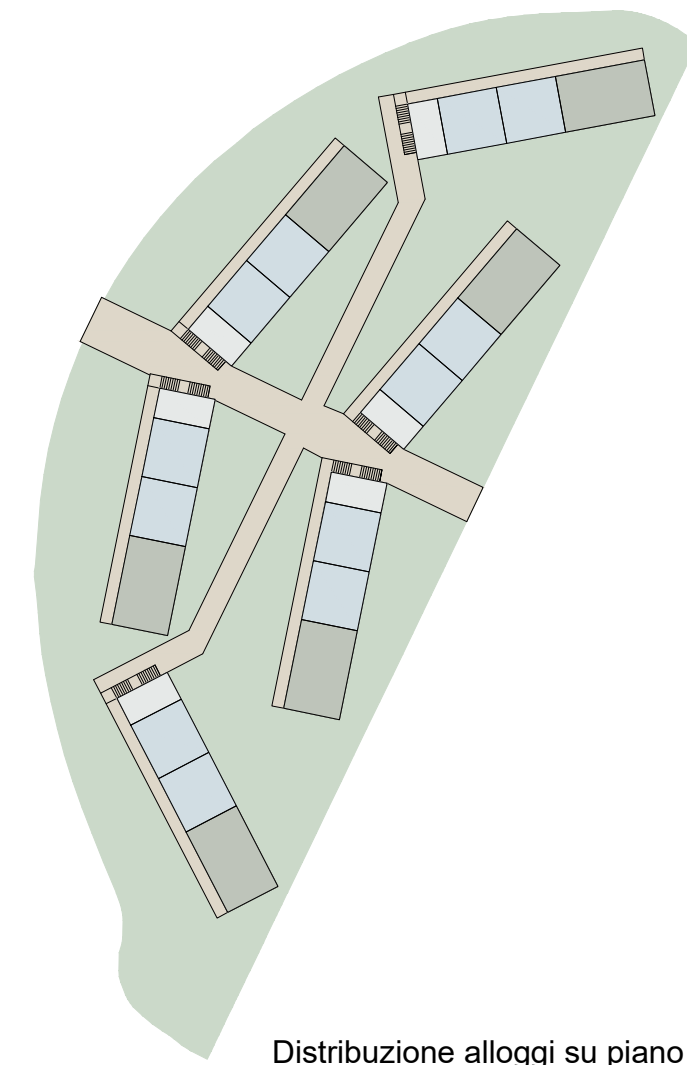
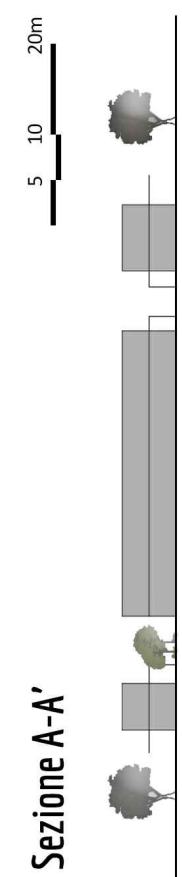
Pianta modulo tipo 1.200

SUPERFICIE LOTTO 6.135 mq		DIMENSIONI MODULO ABITATIVO lunghezza: 32 m larghezza: 7,5 m
SUPERFICIE COPERTA 1.435,5 mq	tipologia 1 30 mq	
SUPERFICIE PERMEABILE 4.621,74 mq	tipologia 2 60 mq	N° ALLOGGI: 48 ALTEZZA: 6m PIANI FUORI TERRA: 2
SUPERFICIE VERDE 2.175 mq	tipologia 3 90 mq	
SUPERFICIE PARCHEGGI 1.515 mq		

### Sezione B-B'



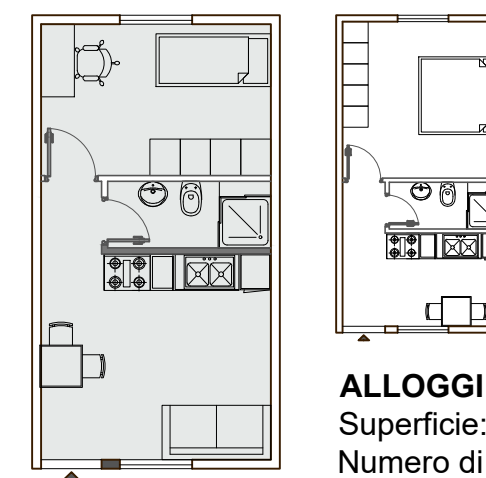
### Sezione A-A'



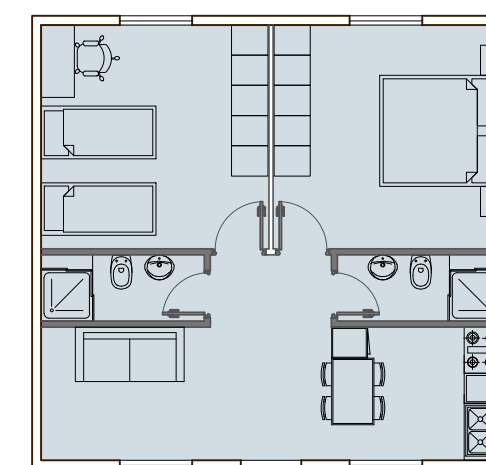
Distribuzione alloggi su piano tipo 1.500

A 30mq	B 60 mq	B 60 mq	C 90 mq
-----------	------------	------------	------------

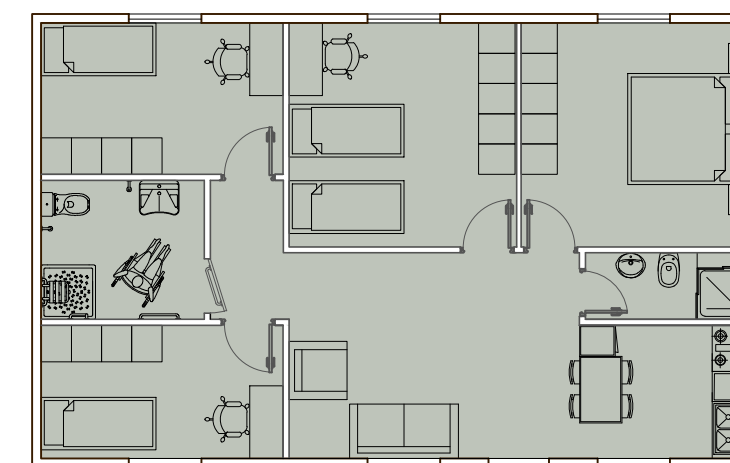
Modulo tipo



ALLOGGI TIPO 1  
Superficie: 30 mq  
Numero di alloggi: 12



ALLOGGI TIPO 2  
Superficie: 60 mq  
Numero di alloggi: 24

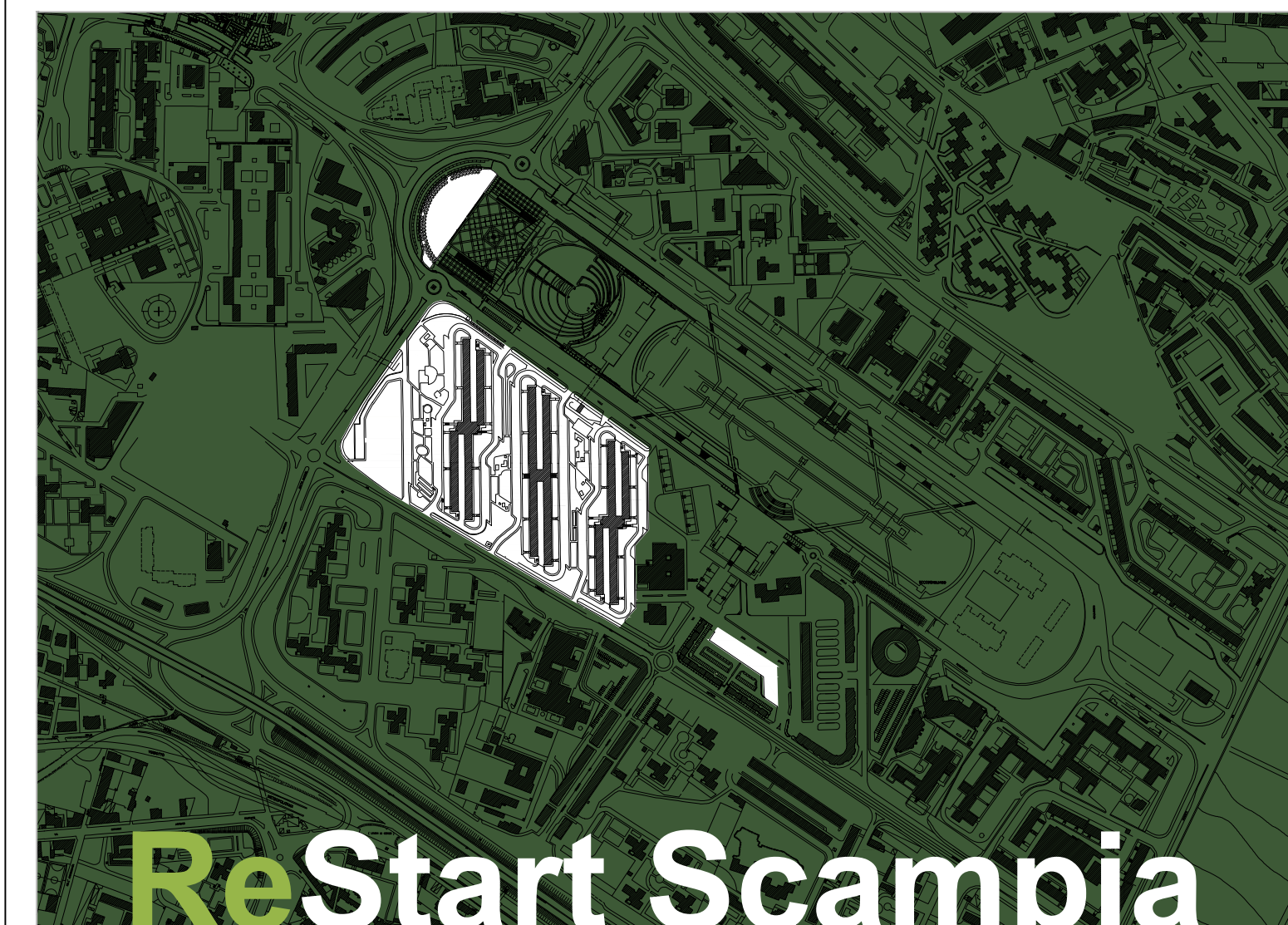


ALLOGGIO TIPO 3  
Superficie: 90 mq  
Numero di alloggi: 12



COMUNE DI NAPOLI

Area Urbanistica  
Servizio Pianificazione Urbanistica Attuativa



un nuovo ecoquartiere nell'area dell'ex lotto M

CUP: B61B22000670006	
Il Dirigente	Scala
arch. Massimo Santoro	1.200 - 1.500
Gruppo di progettazione	Revisione
	febbraio 2022
	Nome elaborato
arch. pian. Erika Fricchione arch. Agrippino Graniero arch. Giuseppe Runfola arch. Anna Scotto di Tella (coordinamento)	
07_Intervento 1A - alloggi temporanei su Viale della Resistenza	