

Legenda

- PUNTI DI ACCESSO**
 - Ingressi alla Villa (n. 26)
 - 2 ingressi facilitati con rampe per i diversamente abili (lato Riviera di Chiaia)
- TRASPORTO PUBBLICO**
 - M1 Linea 6 - Stazione San Pasquale (in fase di completamento)
 - M2 Linea 6 - Stazione Arco Mielli (in fase di completamento)
 - M3 Fermata Bus ANM
 - M4 Stazione taxi
- RILEVANZE ARCHITETTONICHE**
 - E Stazione zoologica Anton Dohrn - Aquarium
 - E Casina Pompeiana - Archivio storico della canzone napoletana
 - E DaDom - Museo Darwin-Dohrn
- EDIFICI DI SERVIZIO**
 - E Guardiana- punto di controllo
 - E Stazione gas metano - IG Italgas Reti
 - E Stazione di sollevamento reflui - ABC Acqua Bene Comune - Napoli

RILEVANZE STORICO-ARTISTICHE

- Fontana**
 - F1 - Ratto d'Europa
 - F2 - Dioscuri
 - F3 - Ratto delle Sabine
 - F4 - Santa Lucia
 - F5 - Flora Belvedere
 - F6 - Quattro leoni
 - F7 - Oreste ed Elettra
- Lapidi**
 - L1 - Henrich Schlemann
 - L2 - Lapide commemorativa
- Monumento**
 - M1 - Sigmund Thalberg
 - M2 - Tempio di Torquato Tasso
 - M3 - Tempio di Virgilio
 - M4 - Giambattista Vico
 - M5 - Cassa Ammonica Profilo 2
- Stature e busti**
 - S1 - Baccanti e Danzatrici
 - S2 - Vito Fomari
 - S3 - Enrico Alvino
 - S4 - Pietro Colletta
 - S5 - Alfredo Coltrau
 - S6 - Francesco del Giudice
 - S7 - Francesco de Sanctis
 - S8 - Giorgio Arcoleo
 - S9 - Giuseppe Semmola
 - S10 - Edoardo Scarfoglio
 - S11 - Gioacchino Tama
 - S12 - Luigi Settembrini
 - S13 - Enrico De Marinis
 - S14 - Enrico Pessina
 - S15 - Giosuè Carducci
 - S16 - Giovanni Bovio
- Statue e busti**
 - S17 - Satiro nel bosco
 - S18 - Ercole con il leone
 - S19 - Ratto di Proserpina
 - S20 - Quattro stagioni
 - S21 - Pellicano sul piedistallo
 - S22 - Flora con Campidoglio
 - S23 - Bacco con Cornucopia
 - S24 - Gladiatore combattente
 - S25 - Fauno con capriolo
 - S26 - Fauno con piffero
 - S27 - Fauno
 - S28 - Ercole
 - S29 - Fauno con bambino in braccio
 - S30 - Apollo Belvedere
 - S31 - Ercole con fauno
 - S32 - Apollo
 - S33 - Fauno con nacchere
- Sedili**
 - P1 - P2 - P3 - P4 - P5 - P6 Sedili in piperno
 - P7 - P8 - P9 - P10 Sedili in piperno con seduta in marmo
- Obelisco**
 - O1 - Obelisco detto del Tempo

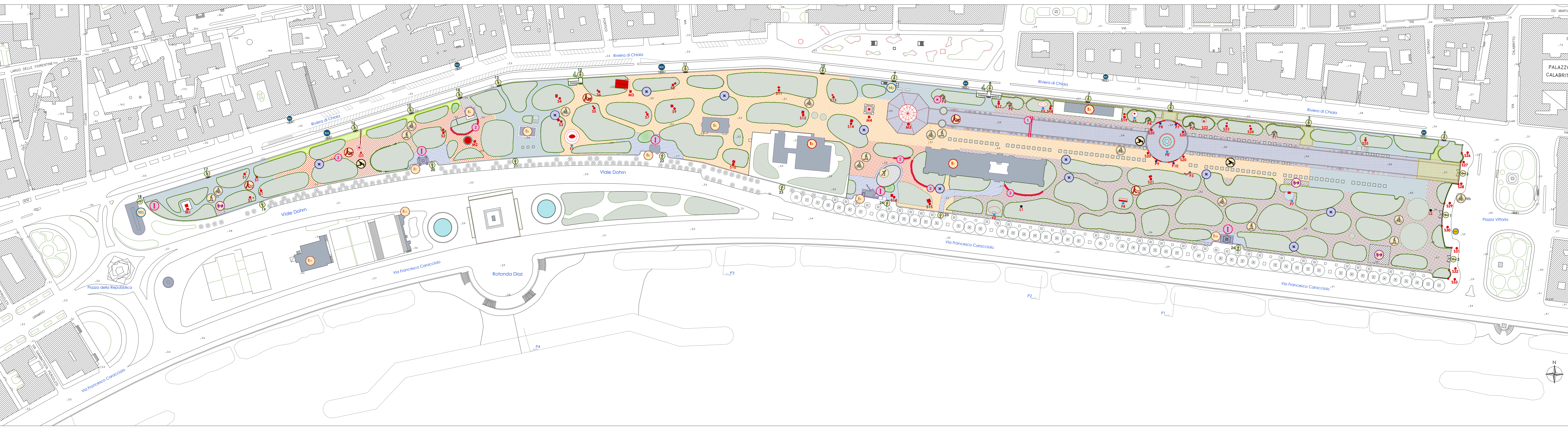
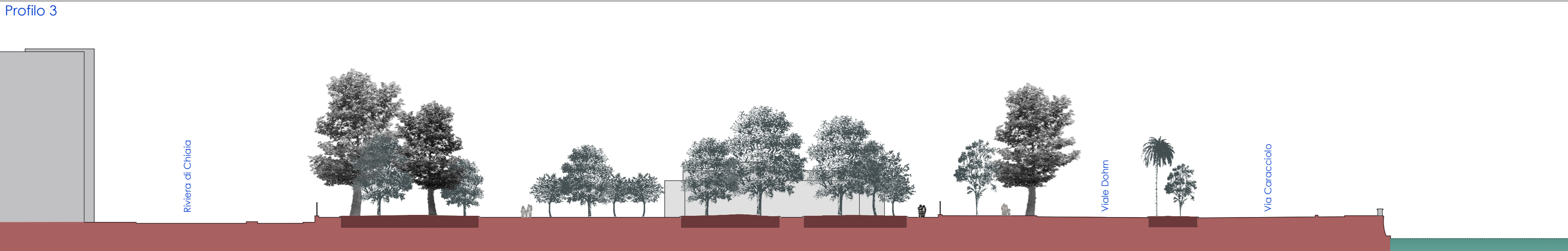
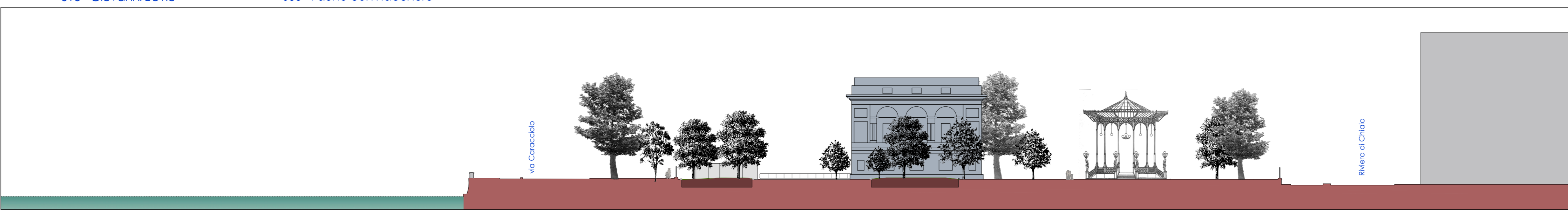
- ATTIVITA' ESISTENTI**
 - Area giochi per bambini
 - Stazione noleggio bici
 - Monopattino
 - Pattinaggio
 - Fitness - ginnastica
 - Circolo del tennis
 - Addestramento cani
- Punti di ristoro**
 - Er Chalet Rosso
 - Er Chalet dei Pini
 - Er Chalet Blu
 - Er Chalet Giallo

- CRITICITA'**
 - Accessi all'area fuori orario
 - Cassonetti rifiuti

- AIUOLE CON CORDOLI DI TUFO**
 - Manca cordolo in conci di tufo
- PAVIMENTAZIONI E CORDOLI - TIPOLOGIE E CRITICITA'**
 - Conci di tufo
 - lieve presenza di alveolizzazione
 - presenza di patina biologica
 - Manca cordolo della pavimentazione

- Tagliame di tufo**
 - alterazione della consistenza (strato mancante)
 - presenza di fessurazioni
 - presenza di vegetazione
 - disgregazione del materiale
 - mescola cementizia (lavori Linea Metropolitana 6)
 - Cubetti di porfido

- ALTRI MATERIALI**
 - Conglomerato cementizio e calcare - disgregazione
 - Pannelli di gomma antitrauma (area gioco bimbi)
 - Cemento - (pista di pattinaggio)
 - Griglie di aerazione della Linea Metropolitana 6



Intervento di Restauro e Valorizzazione della Villa comunale di Napoli

Progetto di Fattibilità Tecnica ed Economica (PFTE)
(art. 23 comma 5 e 6 D.Lgs 50/2016 e s.m.i.)

Elaborato: **Planimetria dello stato attuale e criticità**
scala 1:1500

Il rup
ing. Valerio Manzi

I progettisti
arch. Francesca Spera
dott. Agr. Flavia Borrelli
p.a. Sara Aprea

Il dirigente
dott.ª Teresa Bastia