



COMUNE DI NAPOLI  
Area Ambiente  
Servizio Verde della città

# Intervento di Restauro e Valorizzazione del Parco Virgiliano

Progetto di Fattibilità Tecnica ed Economica (PFTE)  
(art. 23 comma 5 e 6 d.lgs. 50/2016 e s.m.i.)

**Elaborato: 5- ELABORATI GRAFICI**

Il rup  
*arch. Francesca Spera*

I progettisti  
*arch. Anna Fava*  
*dott. agr. Marco Pagano*  
*p.a. Gaetano Ilardi*

Il dirigente  
*dott.ssa Teresa Bastia*

## Intervento di Restauro e Valorizzazione del Parco Virgiliano

Progetto di Fattibilità Tecnica ed Economica (PFTE) (art. 23 comma 5 e 6 d.lgs. 50/2016 e s.m.i.)

### ELENCO TAVOLE:

TAV. A - Inquadramento territoriale e urbanistico

TAV. B - Planimetria generale area di intervento (funzioni - ambiti di intervento - tematismi)

TAV. C - Planimetria generale rilievo metrico

TAV.D - Pianta della copertura vegetale

TAV. E - Rilievo manufatti di interesse storico

TAV.F - Tavola degli interventi (PNRR)

Il rup  
arch. Francesca Spera

I progettisti  
arch. Anna Fava  
dott. agr. Marco Pagano  
p.a. Gaetano Ilardi

Il dirigente  
dott.ssa Teresa Bastia



# TAV. A - INQUADRAMENTO TERRITORIALE E URBANISTICO



scala 1:1000

## Piano Tutela delle aree Natura 2000 Parco Regionale dei Campi Flegrei Tav. 2 - Parco Regionale dei Campi Flegrei (ortofoto)



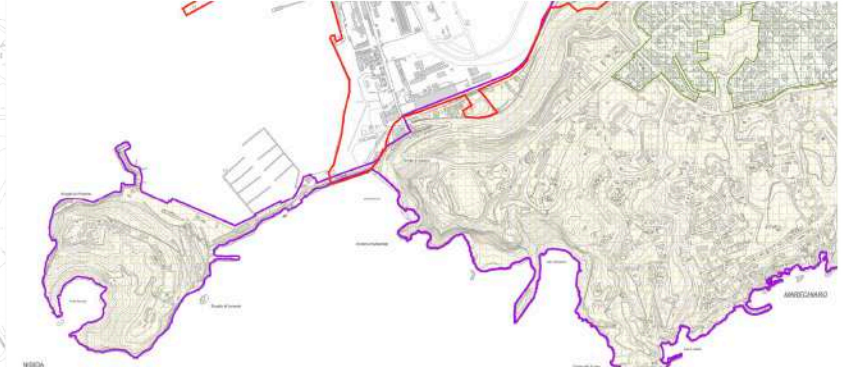
**LEGENDA**

**Perimetrazione Parco \***

- Zona A - Area di Riserva Integrale
- Zona B - Area di Riserva Generale
- Zona C - Area di Riserva Controllata
- Parco Sommerso

\* Legge Regionale 1 Settembre 1993, n.33 Nuova Perimetrazione (art.34 L.R. n° 18/2000)  
\*\* Delibera n.3 del 18.01.2007 Comitato del Parco Presa d'atto adeguamento tecnico della perimetrazione Area Marine Protetta del Parco Regionale dei Campi Flegrei

## Vincoli - Piani Paesistici - marzo 2018



**LEGENDA**

**P.M. 8 agosto 2012**

- Perimetrazione area a Serro S. di Riserva Integrale Nazionale Bagnoli Coroglio
- Perimetrazione area a Serro S. di Riserva Integrale Nazionale Bagnoli Coroglio

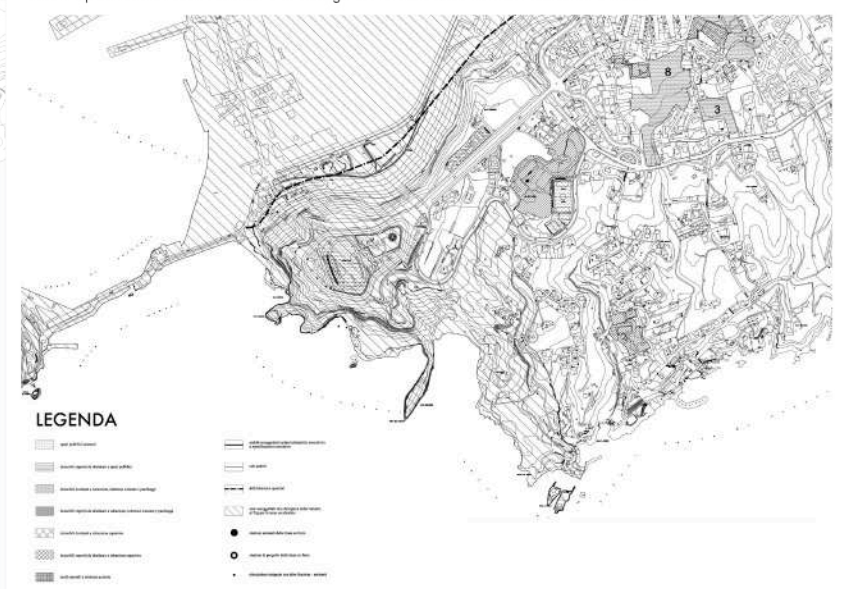
**Piani Paesistici**

- D.M. 14/12/1995 - Piano Territoriale Paesistico di Phalip
- D.M. 30/11/1995 - Piano Territoriale Paesistico Agrari Cervellati

**Altre**

- P1 - Protezione integrale
- RI - Riserva Integrale, adibito a riserva paesistica ordinaria
- SI - Norma per la zona subalpina
- AS - Area a destinazione agricola
- AI - Riservazione industriale

## Comune di Napoli Variante al Piano Regolatore Generale centro storico, zona orientale, zona nordoccidentale Tav. 8 Specificazioni con modifiche in accoglimento delle osservazioni - dicembre 1998

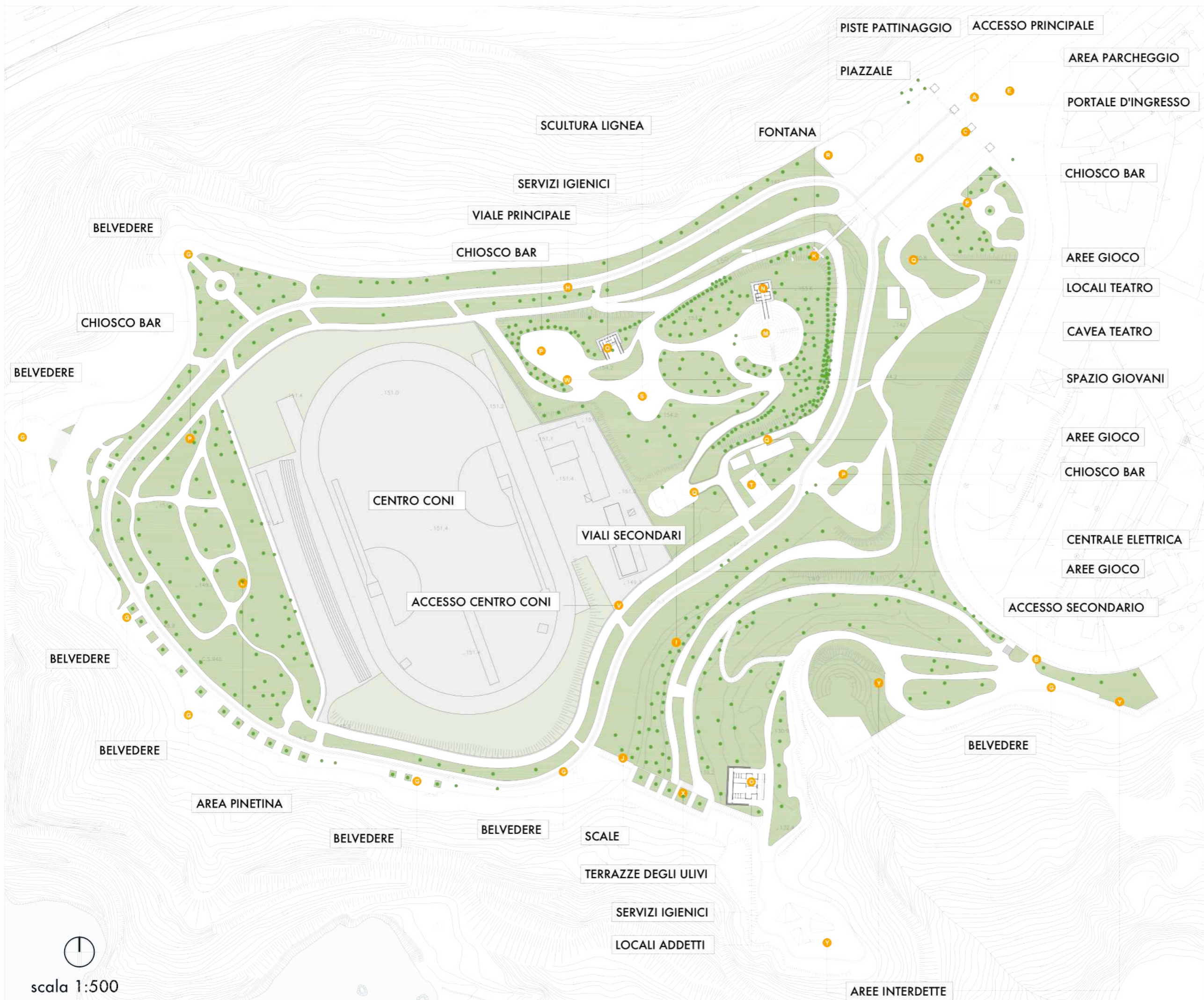


**LEGENDA**

- Area di Riserva Integrale
- Area di Riserva Generale
- Area di Riserva Controllata
- Area Marina Protetta
- Area Sommersa
- Area di Protezione Integrale
- Area di Protezione Generale
- Area di Protezione Controllata
- Area di Protezione Marina
- Area di Protezione Sommersa
- Area di Protezione Integrale
- Area di Protezione Generale
- Area di Protezione Controllata
- Area di Protezione Marina
- Area di Protezione Sommersa



TAV. B - PLANIMETRIA GENERALE AREA D'INTERVENTO (FUNZIONI - AMBITI D'INTERVENTO - TEMATISMI)



LEGENDA

- A. Accesso principale
- B. Accesso secondario
- C. Portale d'ingresso
- D. Piazzale
- E. Area parcheggio
- F. Centro Coni
- G. Belvederi
- H. Viale principale
- I. Viali secondari
- J. Scale
- K. Fontana
- L. Area Pinetina
- M. Cavea teatro
- N. Locali teatro
- O. Servizi igienici
- P. Chioschi Bar
- Q. Aree Gioco
- R. Piste pattinaggio
- S. Scultura lignea
- T. Centrale elettrica
- U. Locali addetti
- V. Accesso Centro Coni
- W. Spazio Giovani
- X. Terrazze degli Ulivi
- Y. Aree interdette

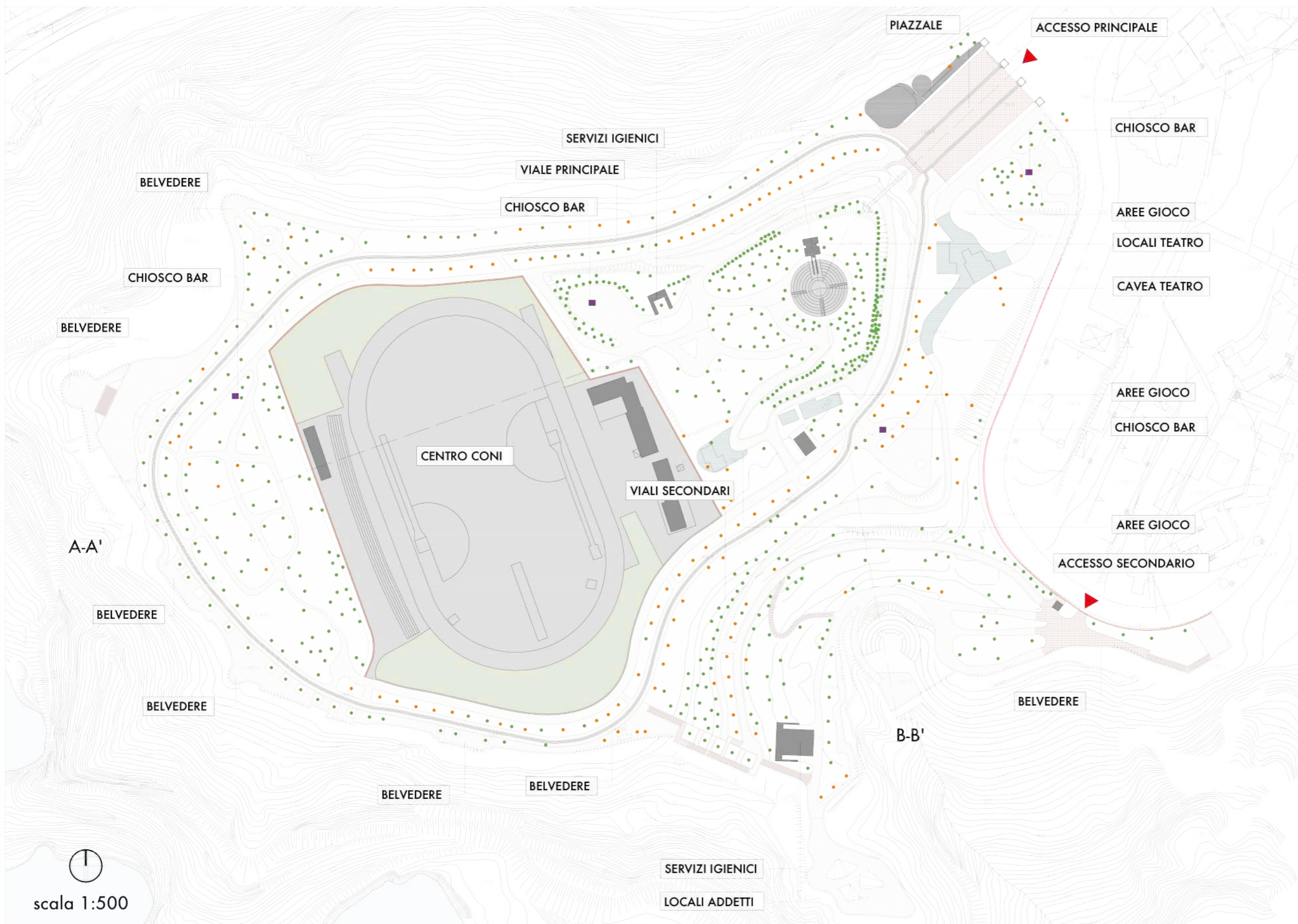
FOTO STATO DI FATTO



scala 1:500



# TAV. C - PLANIMETRIA GENERALE- RILIEVO MATERICO



scala 1:500

- LEGENDA**
- A. Pavimentazioni**
    1. Pavimentazione in blocchi di tufo
    2. Pavimentazione in lastre di pietra vesuviana bocciardata (parte centrale e viale principale)
    3. Pavimentazione in mattoni
    4. Pavimentazione cls (piste pattinaggio)
    5. Pavimentazione in gomma (aree gioco)
  - B. Aree verdi**
    1. Macchia Mediterranea
    2. Tappeti erbosi
    3. Alberi
    4. Ceppaie
  - C. Edifici in copertura**
    1. Edifici in copertura
    2. Chioschi
  - D. Recinzioni**
    1. Muretti in blocchi di tufo
    2. Muretto in tufo con sovrapposta recinzione in ferro
    3. Muro di contenimento in tufo
    4. Recinzione in ferro fissa o con cancello
    5. Recinzione metallica e cancelli
    6. Parapetto in blocco di tufo
  - E. Accessi**



Pavimentazioni	Mq
Pavimentazione in blocchi di tufo	20788, 91
Pavimentazione in lastre di pietra vesuviana bocciardata	1255
Pavimentazione in mattoni	2374
Pavimentazione cls (piste pattinaggio)	482
Pavimentazione in gomma (aree gioco)	913



TAV. D - PIANTA DELLA COPERTURA VEGETALE



## LEGENDA

### Alberi di I grandezza

Sempreverdi	Spoglianti
● Cupressus sempervirens	○ Acer saccharifera
● Eucaliptus gunni	○ Albizia julibrissin
● Olea europea	○ Brachychiton acerifolius Chorisia speciosa
● Pinus pinea	○ Populus nigra
● Quercus ilex	○ Prunus Kazan
● Cedrus atlantica glauca Cedrus deodara	○ Quercus Cerris
● Cinnamomum camphora	○ Quercus Frainetto
● Ficus retusa	○ Robinia Pseudocacia
● Magnolia grandiflora	○ Roverella
● Phitolacca dioica	○ Ulmus glabra
● Pinus nigra	

### Alberi di II grandezza

Sempreverdi	Spoglianti
	○ Catalpa bungei

### Alberi di III grandezza

Sempreverdi	Spoglianti
● Schinus terebinthifolius	● Lagstroemia indica
● Tamarix	

- Ceppaie
- Alberi da abbattere

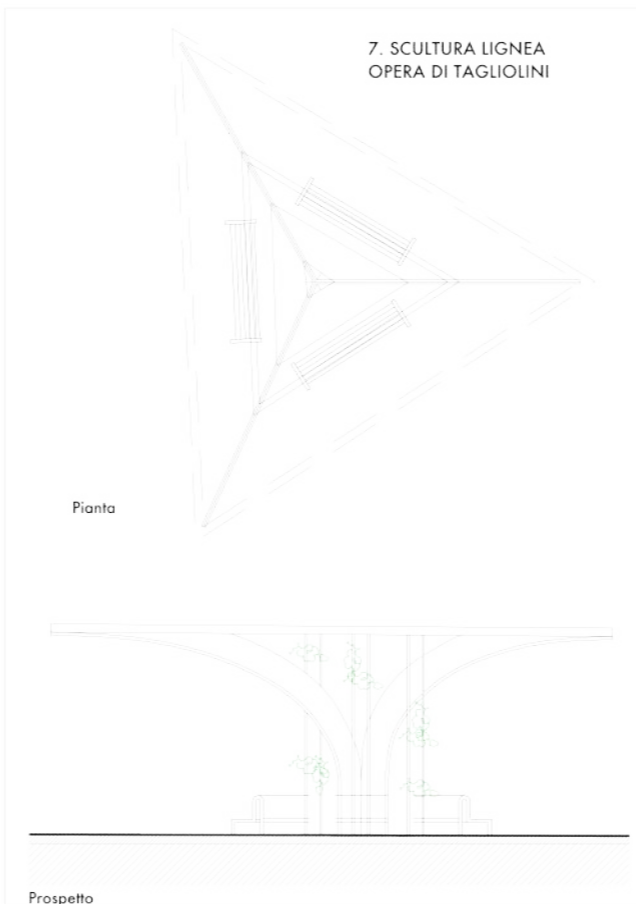
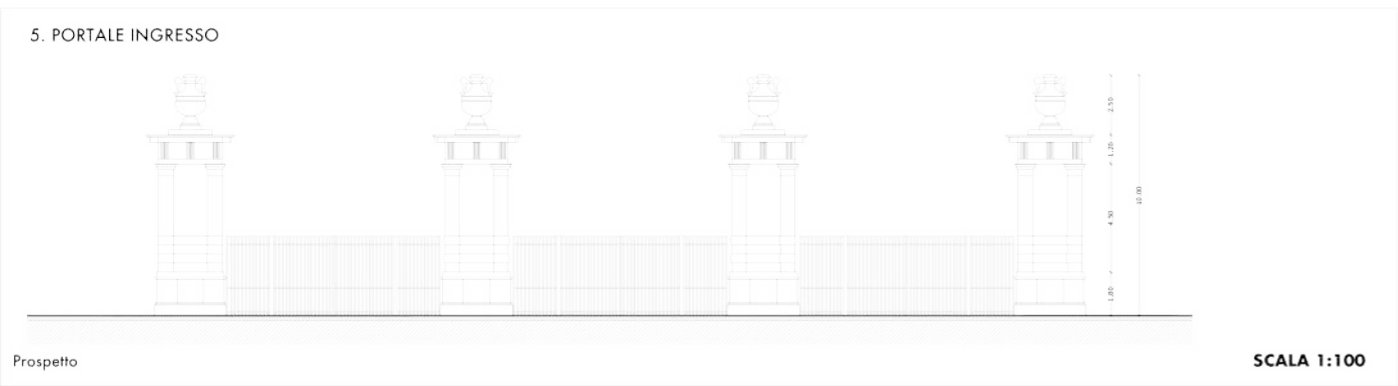
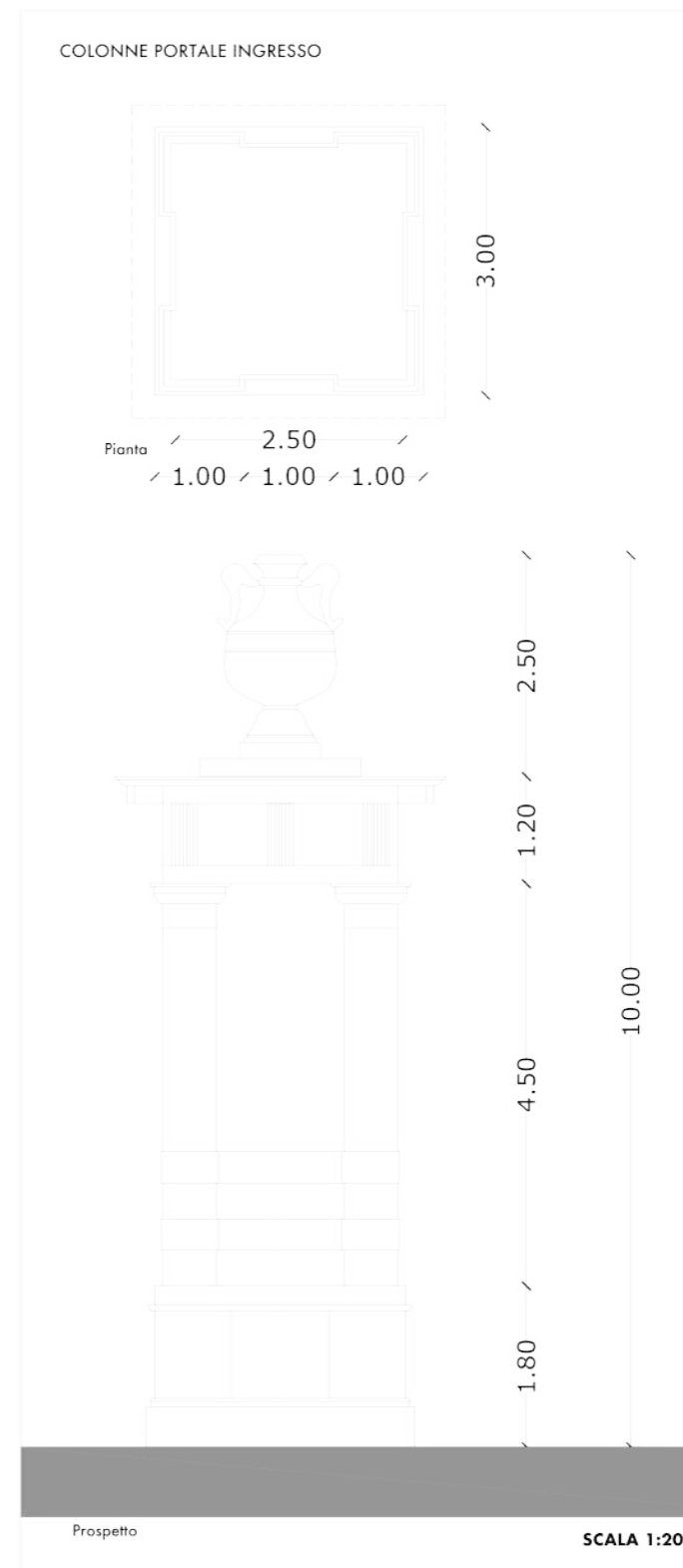
- Aree verdi
- 1400 mq di area a macchia mediterranea
- 46.000 mq area a prato
- Arbusti e varietà

Aree alberate 22.282 di cui:

- Lecceta 5.340 8%
- Eucalipteto 2.950 4%
- Pineta 11.892 18%
- Cipresseto 1.600 2%
- Uliveto 1.000 1,5%



TAV. E - RILIEVO MANUFATTI DI INTERESSE STORICO

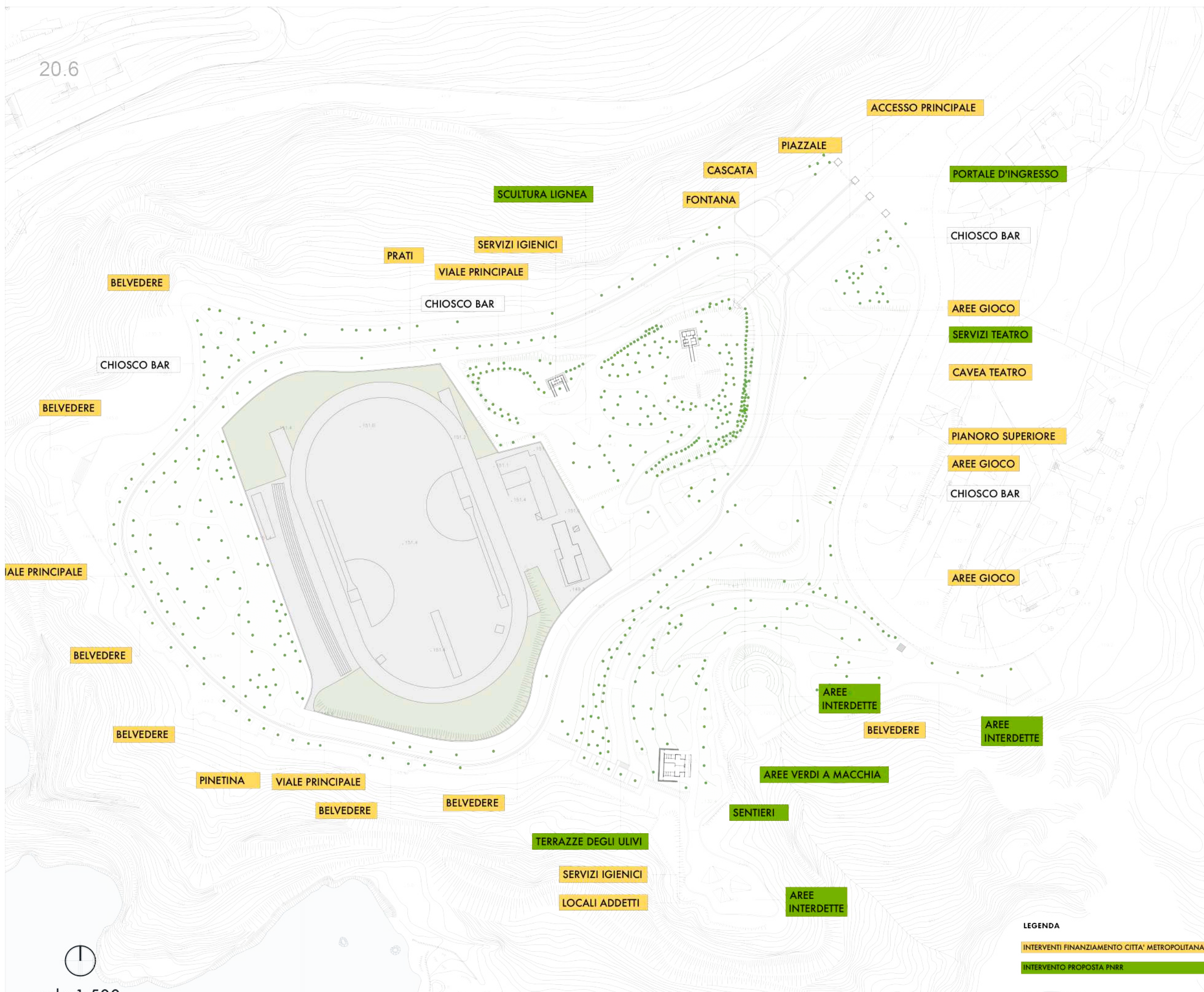


FOTO





# TAV. F - QUADRO DEGLI INTERVENTI( PNRR )



- LEGENDA COMPONENTE VEGETALE E DISEGNO DEL GIARDINO**
- B.a.1.1) Intervento diffuso di recupero e cura di alberature di pregio, arbusti isolati o in gruppo, in forma di siepi, attraverso tecniche di rinverimento delle piante.
  - B.a.1.2) Ripristino originario filare di Pinus Pinea semicircolare circostante la Cavea.
  - B.a.1.3) Intervento diffuso introduzione nuovi elementi vegetali (alberi, arbusti, siepi) nel rispetto e in coerenza con le caratteristiche storiche, paesaggistiche e pedologiche del sito.
  - B.a.1.5) Intervento diffuso per eliminazione di elementi vegetali incoerenti con la struttura del Parco
  - B.a.1.6) Intervento localizzato nella parte di Parco compresa tra l'accesso secondario e il viale principale per il controllo ed eliminazione di piante aliene infestanti, in particolare con la bonifica da Ailanto e Robinia Pseudacacia.
  - B.a.1.7) Intervento diffuso per il recupero dei tappeti erbosi esistenti con la rigenerazione delle superfici prative con criteri di risparmio idrico e di basso impegno manutentivo.
  - B.a.1.9) Realizzazione giardini tematici (giardino delle farfalle, labirinto) in prossimità aree gioco, con fini didattico-divulgativi e mirati ad accrescere la complessità botanica e paesaggistica del Parco con scelte orientate anche alla tutela della biodiversità e alla sostenibilità ambientale.
  - B.a.1.10) Fornitura e messa in opera di due piccole serre in metallo e vetro per l'autoproduzione di essenze del Parco, anche con fini didattico divulgativi.
  - B.a.1.11) Intervento diffuso per la realizzazione di habitat (arbusti con bacche, alberi e arbusti da frutto, rifugi e cassette nido, etc.) all'attrazione della fauna selvatica (in particolare micromammiferi naturni, avifauna ed entomofauna utile) e di insetti pronubi.
  - B.a.1.12) Recupero delle aree interdetto con la sistemazione delle scarpate e completamento ripristino muretti.
  - B.a.1.13) Rimozione delle pavimentazioni in blocchi di tufo o in battuto di tufo degradate, nuova pavimentazione realizzata con materiale drenante miscelato al tufo macinato proveniente dalle rimozioni
  - B.a.1.14) Fornitura e messa in opera di pergole fiorite per l'evidenziazione di visuali e coni ottici sul paesaggio, fornitura e messa in opera di componenti di arredo urbano finalizzati al miglioramento del contesto ambientale e paesaggistico
- COMPONENTE ARCHITETTONICA E SCULTOREA**
- B.b.1) Interventi relativi al restauro del portale dell'accesso principale, comprensivo del ripristino della fascia di pavimentazione; ripristino opere dell'arch. A. Tagliolini (scultura lignea e completamento fontana/cascata)
  - B.b.2) Fornitura e messa in opera moduli servizi igienici disabili pianoro superiore e guardiano accesso secondario, riconfigurazione volume servizi cavea con nuovo accesso
- COMPONENTE IMPIANTISTICA**
- B.c.1) Sostituzione e efficientamento dell'impianto idraulico della fontana-cascata, opera di Tagliolini.
  - B.c.2) Manutenzione straordinaria di impianti idrici, attraverso l'installazione di componenti che favoriscano il risparmio idrico;
  - B.c.3) Realizzazione di sistemi di drenaggio urbano sostenibile anello viale monumentale e piazza (Rain garden, dreni filtranti, aiuole a imprevio etc.)
  - B.c.4) Realizzazione di sistemi di depurazione e monitoraggio delle acque che rallentino il deterioramento delle componenti architettoniche della fontana e della cascata.
  - B.c.5) Revisione dell'impianto elettrico e illuminotecnico esistente con nuove soluzioni ad alta efficienza energetica.
  - B.c.6) Realizzazione di impianti di compostaggio con piccole compostiere, per una gestione sostenibile del ciclo dei rifiuti vegetali anche a fini di sensibilizzazione.
  - B.c.7) Fornitura e messa in opera di rastrelliere bici in prossimità dai due accessi, di n. 2 postazioni di bike sharing sull'accesso principale e in prossimità della stazione di via Stazio della funicolare di Mergellina, al fine di favorire l'accessibilità.
- SICUREZZA E ACCESSIBILITÀ**
- B.d.1) Sostituzione cancello Portale e messa in sicurezza delle recinzioni e delle ringhiere, previa verifica di stabilità da parte dell'impresa appaltatrice.
  - B.d.2) Sistema di videosorveglianza, in modalità wifi, con videocamere visuale 75 mt, su pali esistenti, collegato la comando di P.M. e con schermo di controllo posto nel modulo guardiano.
  - B.d.3) Realizzazione di sistema antincendio.
  - B.d.6) Completamento percorsi loges aree gioco, accessi, belvedere, percorsi botanici volti a garantire l'accessibilità delle persone con funzionalità motoria ridotta.
- VALORIZZAZIONE E COMUNICAZIONE**
- B.e.1) Ideazione, elaborazione e produzione materiale informativo (guida del Parco)
  - B.e.2) Realizzazione di avvisi alla visita con digitali da finalizzare alla didattica, per favorire un legame attivo tra comunità e giardino.
  - B.e.3) Realizzazione spazio espositivo sul Pianoro superiore, comprensiva di fornitura e montaggio di Led Wall Outdoor mt. 2.00x6.00.
  - B.e.4) Ideazione, elaborazione, realizzazione e messa in opera di pannelli descrittivi, anche con linguaggio braille, sui temi del paesaggio e della biodiversità.
  - B.e.6) contributo per l'elaborazione e lo svolgimento di attività didattiche in sito sui temi della naturalità, del paesaggio, della biodiversità.
  - B.e.8) Contributo per l'elaborazione e lo svolgimento di iniziative di sviluppo locale partecipativo secondo progettualità integrate, innovative, sostenibili, inclusive e accessibili.
  - B.e.9) Organizzazione spazio espositivo pianoro superiore per la esposizione di prodotti, piante, linee editoriali, strumenti, oggettistica legata al Parco.
  - B.e.10) Organizzazione attività coordinate con soggetti con interessi scientifici legati alle caratteristiche del Parco (Orto Botanico, Facoltà di Agraria, Centro Musei delle Scienze Naturali e Fisiche, Asni.)
  - B.e.11) Organizzazione attività di sensibilizzazione e informazione, con associazioni ambientaliste sui temi della biodiversità.
  - B.e.12) Spese per inserimento del Parco Virgiliano sul Portale web "Garden Route" a cura dell'Associazione Parchi e Giardini d'Italia (Apgi), Mibact, Ales.
  - B.e.13) Elaborazione e produzione documentazione informativa per assicurare un'adeguata esperienza di visita alle persone con disabilità motoria, sensoriale o cognitiva.
- LEGENDA**
- INTERVENTI FINANZIAMENTO CITTA' METROPOLITANA
  - INTERVENTO PROPOSTA PNRR

scala 1:500