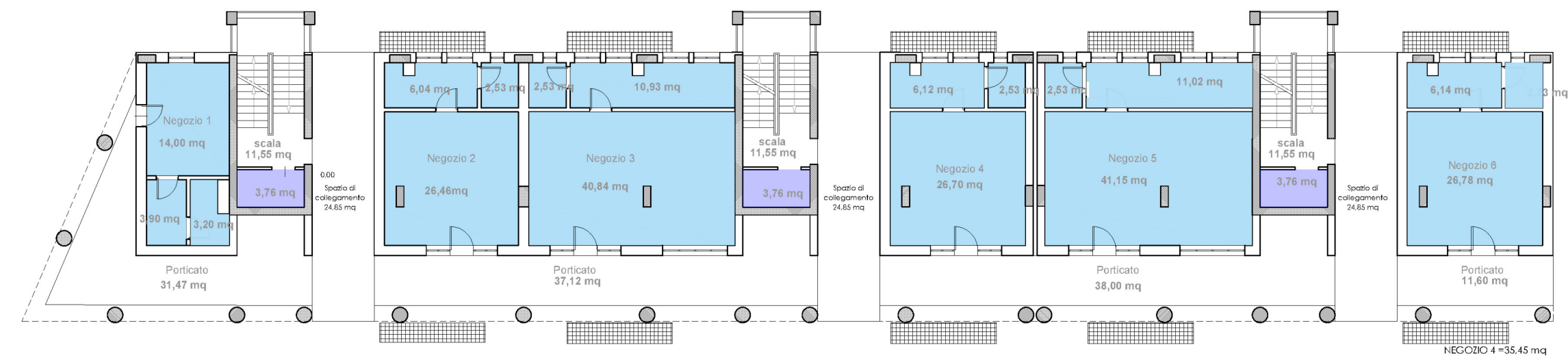
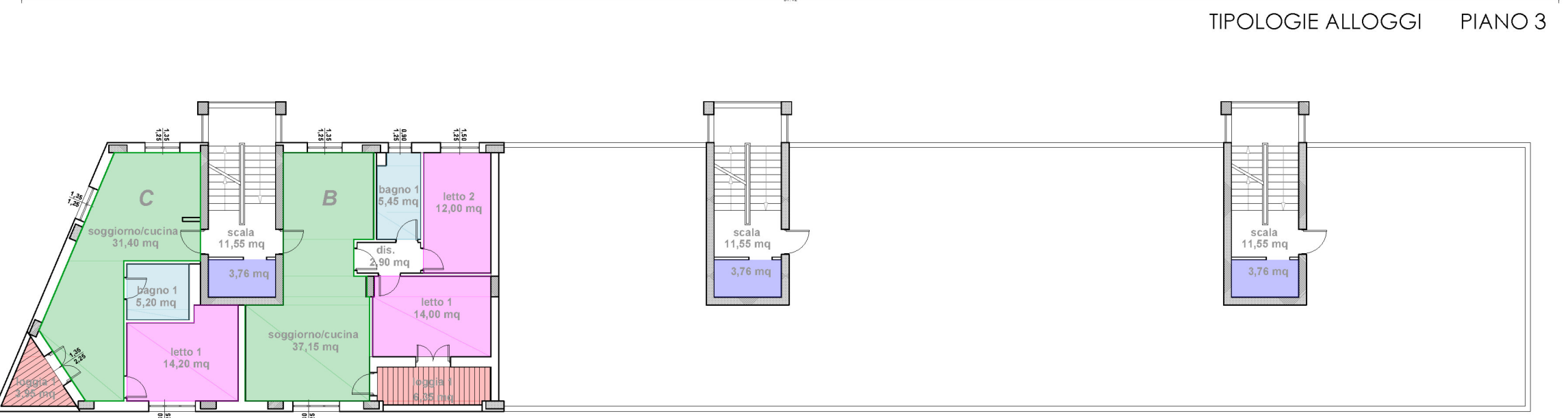
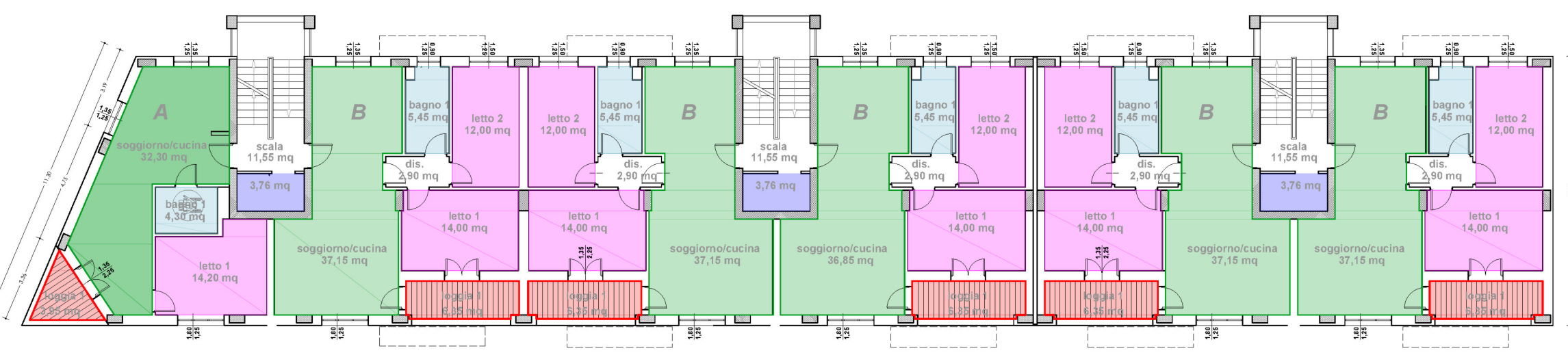


■ Cantinole mq 117,70 (sup. media unitaria 8,40 mq) Spazi di collegamento mq 369,64
■ Ascensori mq 3,76



■ NEGOZI TOT. 235,93 mq
 PORTICATO 192,74 mq



EDIFICIO "E"

Altezza totale f.t.(mt)	12,88 m
N. PIANI ALLOGGI	3 piani
SISTEMA SERVIZI	SI
PIANO CANTINOLE	piano interrato

TAB. 1: DETTAGLIO SUPERFICI UTILI ALLOGGI

Alloggi tipo	A	B	C	tot.
n. alloggi uguali	2	11	1	14
soggiorno-cucina	32,30	37,15	31,40	100,85
letto 1	14,20	14,00	14,20	42,40
letto 2		12,00		12,00
bagno 1	4,30	5,45	5,20	14,95
disimpegni		2,90		2,90
Totale SU alloggi	50,80	71,50	50,80	173,10

TAB. 1bis: DETTAGLIO SUPERFICI UTILI LOCALI COMMERCIALI

locale commerciale n.1	21,1
locale commerciale n.2	35,03
locale commerciale n.3	35,35
locale commerciale n.4	35,45
locale commerciale n.5	54,3
locale commerciale n.6	54,7
Totale SU locali commerciali	235,93

TOTALE SUPERFICI UTILI

Totale SU alloggi	938,9
Totale SU locali commerciali	235,93
Totale SU	1174,83

TAB. 2: DETTAGLIO SUPERFICI NON RESIDENZIALI DI PERTINENZA ALLOGGI

loggia tot	7,90	69,85	3,95	81,70
cantinole	19,15	90,80	7,75	117,70
Snr	27,05	160,65	11,70	199,40

QUADRO RIEPILOGATIVO SUPERFICI UTILI E NON RESIDENZIALI DI PERTINENZA ALLOGGI

Sup. totale	77,85	232,15	62,50	1.138,30
SPAZI DI ISPEZIONE E COLLEGAMENTI				
corridoio cantinole	116,9			
ascensori	60			
porticato	192,74			
	369,64			

TAB. 3: RIEPILOGO SUPERFICI NON RESIDENZIALI DI PERTINENZA ORGANISMO ABITATIVO

scale	228,8
riposigli cond.e locali macchine	25,73
spazi di ispezione e collegamenti	369,64
pertinenze organismo abitativo	624,17

SUPERFICIE ACCESSORIA (SA)

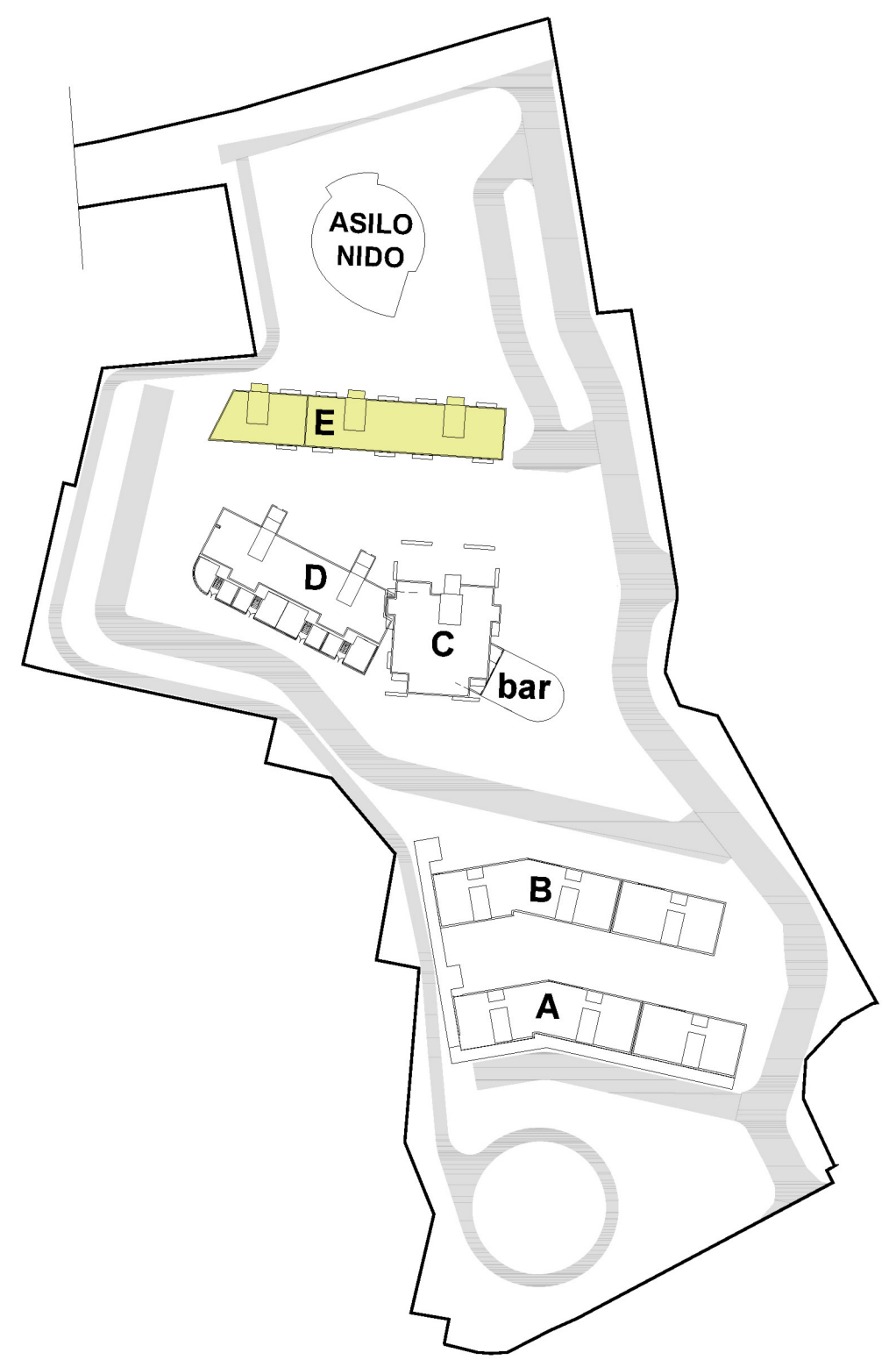
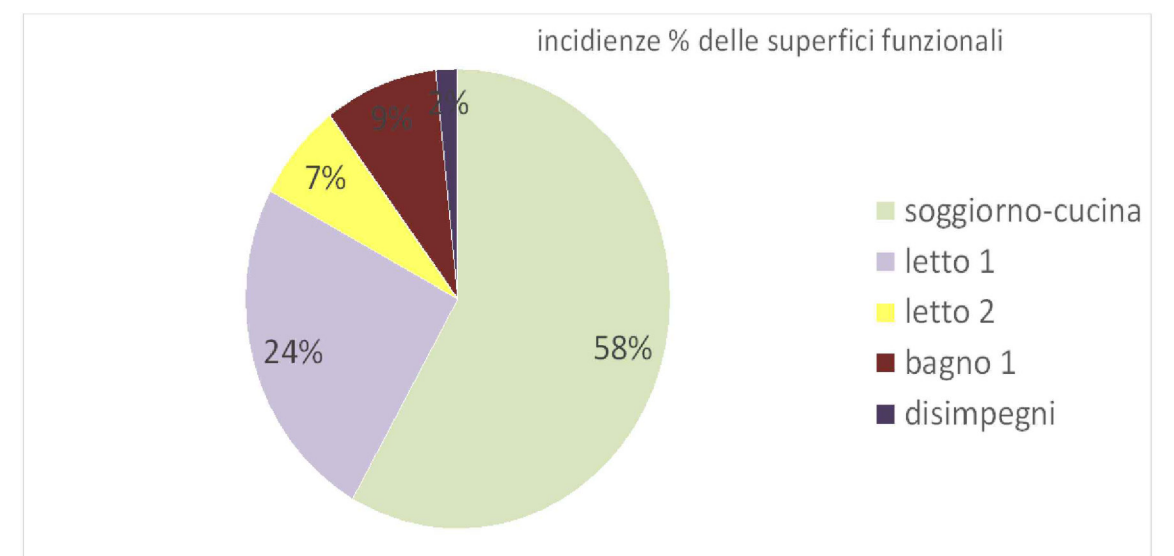
SA (Snr+pertinenze organismo abitativo)	199,40
Snr	0,00
pertinenze organismo abitativo	0,00
Totale SA	823,57

Sc = Su + 0,60 (Snr + Snr-o.a.)

Totale SU alloggi	938,9
Totale SU locali commerciali	235,93
60% di SA	494,142
Totale SC edificio E	1.668,97

SISTEMA SERVIZI

almeno 10% di SC edificio E	166,8972
-----------------------------	----------



A.C.E.R.
 Agenzia Campana per l'Edilizia Residenziale
 DIPARTIMENTO DI NAPOLI

ACCORDO DI PROGRAMMA DEL 10.04.2007
 MINISTERO INFRASTRUTTURE - REGIONE CAMPANIA - COMUNE DI NAPOLI - A.C.E.R.

COMUNE DI NAPOLI
 AREA TRASFORMAZIONE DEL TERRITORIO
 SERVIZIO EDILIZIA RESIDENZIALE PUBBLICA E NUOVE CENTRALITA'

INTERVENTO PER LA REALIZZAZIONE DI N.124 ALLOGGI DI EDILIZIA RESIDENZIALE SOCIALE E RELATIVE URBANIZZAZIONI PRIMARIE E SECONDARIE NEL QUARTIERE SOCCAVO - NAPOLI

PIANO URBANISTICO ATTUATIVO (PUA)
 EX SUB AMBITO 1 PROGRAMMA DI RECUPERO URBANO - SOCCAVO
 CUP: B69C08000190005

Titolo: EDIFICIO E TIPOLOGIE - CONSISTENZE - DATI METRICI	Elab. n° EG. 09	Emissione 0	Revisione -	Revisione -
Scala: 1:200		Data maggio 2021		

IL DIRIGENTE DEL SERVIZIO:
arch. Paola Cerotto

IL RESPONSABILE UNICO DEL PROCEDIMENTO:
ing. Giovanni De Carlo

IL GRUPPO DI PROGETTAZIONE:
COMUNE NAPOLI

arch. Elisabetta Nulveni

ing. Gianluca Buonocore

ing. Roberta Catapano

geom. Lugi La Rocca

AGRONOMO:
agr. Francesco Cona

SUPPORTO STRUMENTALE ALLA PROGETTAZIONE: SINTEC s.r.l.

A.C.E.R. (Dipartimento di Napoli)

arch. Angelo Colonna

ing. Luigi Ghezzi

REGIONE CAMPANIA

geom. Luciano Colantuono