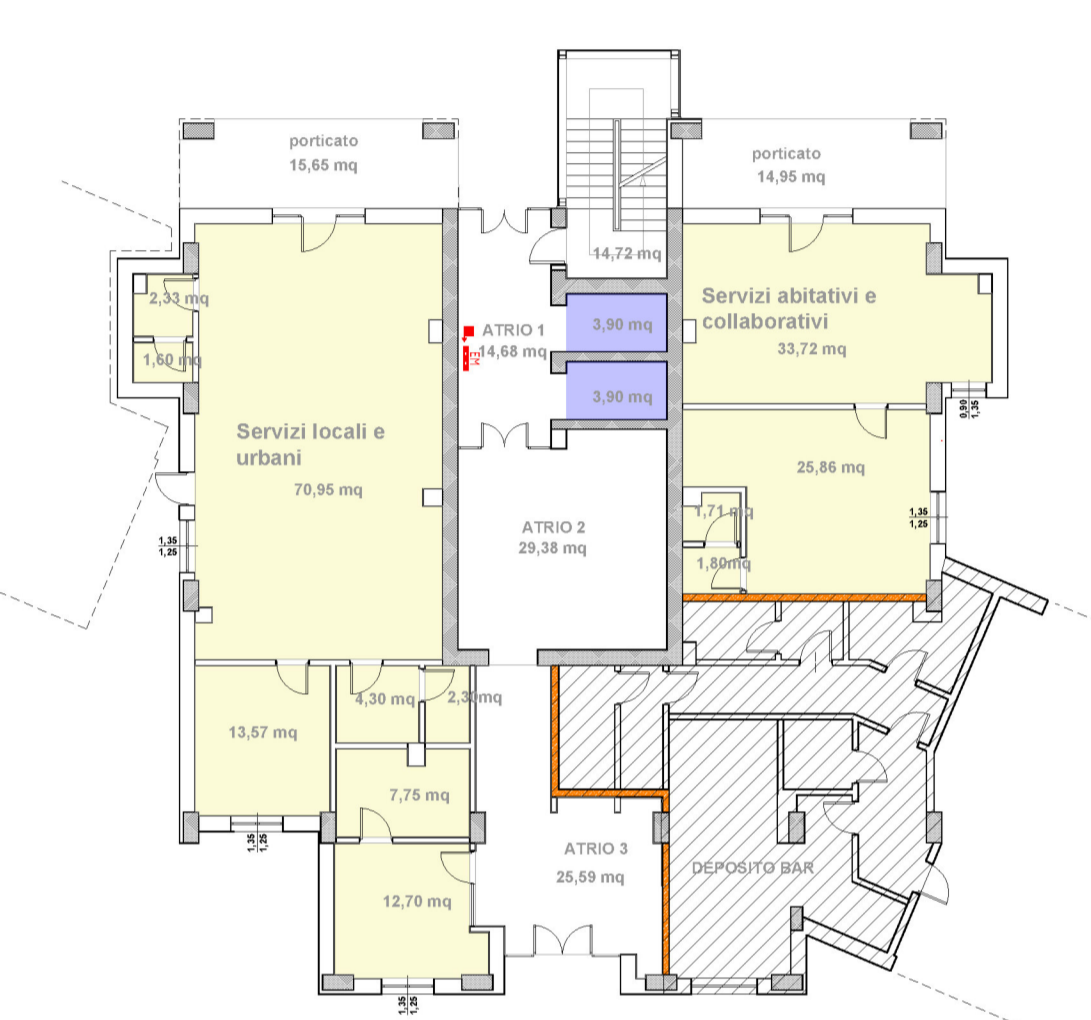


PERIENZE SPAZI COLLETTIVI PIANO INTERRATO



TIPOLOGIE AMBIENTI PIANO TERRA



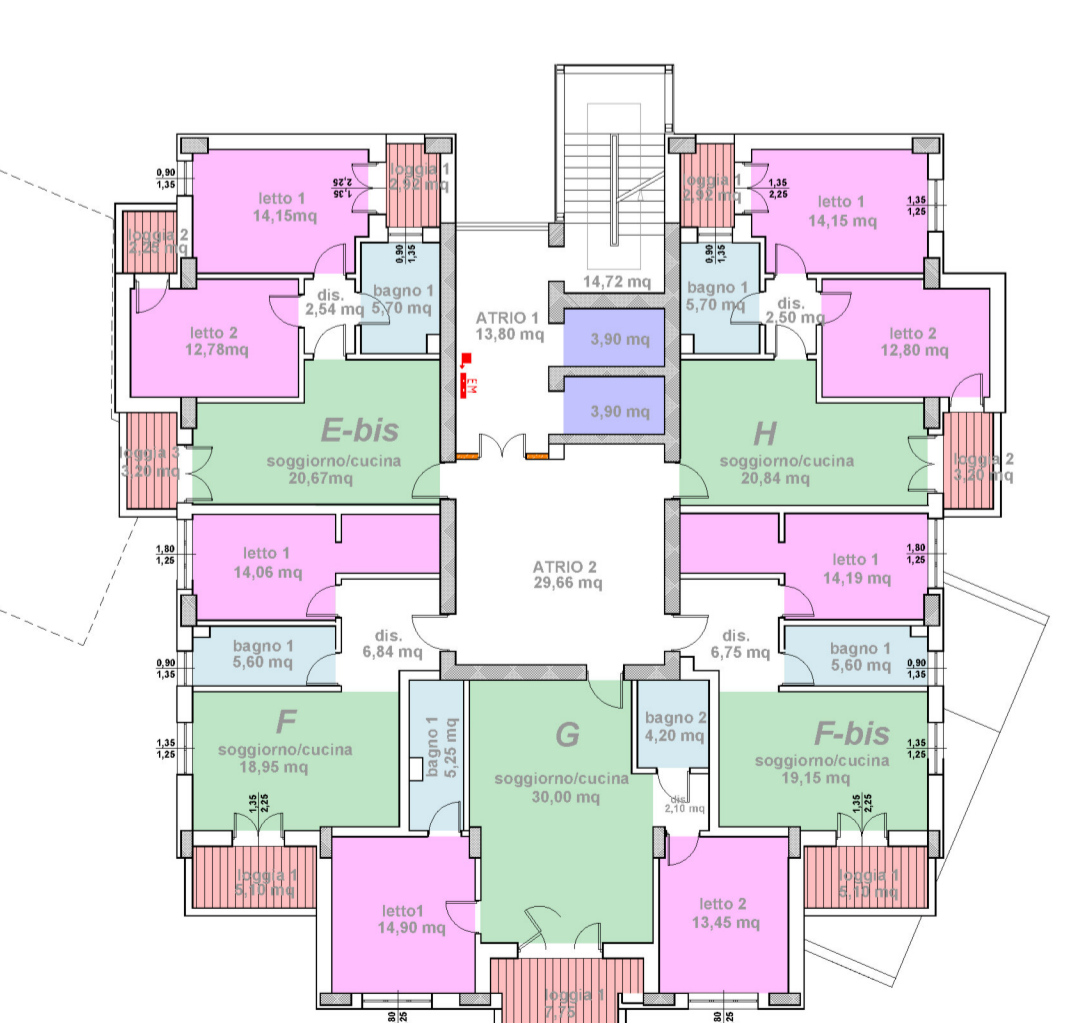
Servizi locali e urbani mq 115,68  
 Servizi abitativi e collaborativi mq 63,09  
 tot. mq 178,77  
 porticato P.T. 30,60 mq

TIPOLOGIE ALLOGGI PIANO SECONDO E TERZO

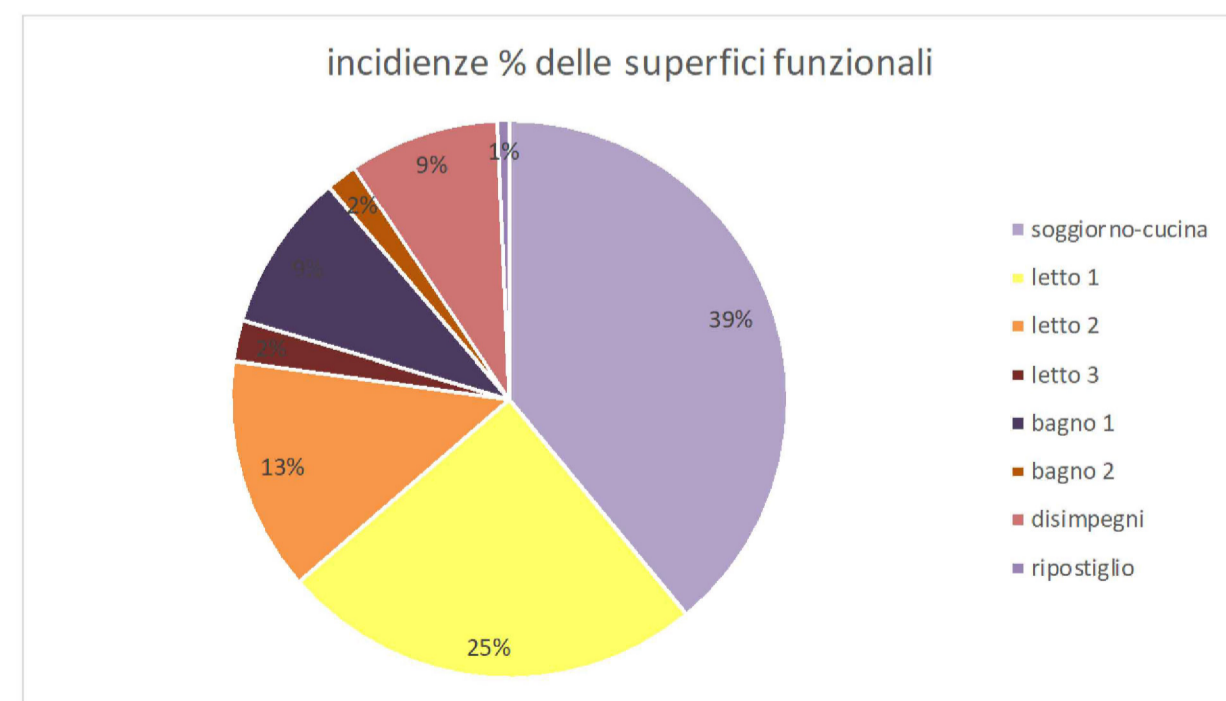


Spazi di ispezione e collegamento mq 742,50

TIPOLOGIE ALLOGGI PIANO QUARTO AL NONO



Cantinole mq 291,25 (sup.media unitaria 6,62)  
 Ascensori mq 7,50



**EDIFICIO "C"**  
 Altezza totale f.t.(mt) 31,88 m  
 N. PIANI ALLOGGI 9 piani  
 SISTEMA SERVIZI piano terra  
 PIANO CANTINOLE piano interrato  
**EDIFICIO "C"**

**TAB. 1: DETTAGLIO SUPERFICI UTILI ALLOGGI**

Alloggi t po	A	B	C	D	E	E-bis	F	F-bis	G	H	tot	tot.
n. alloggi uguali	1	1	1	1	2	6	8	8	8	8		44
soggiorno-cucina	30,05	29,12	20,97	18,90	20,67	20,67	18,95	19,15	30,00	20,84	229,32	
let o 1	14,00	14,28	16,75	14,00	14,15	14,15	14,06	14,19	14,90	14,15	144,63	
let o 2	13,88		14,00	12,78	12,78				13,48	12,80	79,72	
let o 3	13,92										13,92	
bagno 1	5,10	4,68	5,71	5,10	5,70	5,70	5,60	5,60	5,25	5,70	54,14	
bagno 2	3,20			3,15					4,20		10,55	
disimpegno	10,16	7,00	8,00	2,90	2,54	2,54	6,84	6,75	2,10	2,50	51,33	
ripastiglio											4,10	
<b>Totale SU alloggi</b>	<b>90,31</b>	<b>55,08</b>	<b>55,53</b>	<b>58,05</b>	<b>55,84</b>	<b>55,84</b>	<b>45,45</b>	<b>45,69</b>	<b>69,93</b>	<b>55,99</b>	<b>587,71</b>	<b>2.442,17</b>

**TAB. 1bis: DETTAGLIO SUPERFICI UTILI SISTEMA SERVIZI**

SERV LOC URB	136,57
SERVIZI ABIT	90,31
<b>Totale SU sistema servizi</b>	<b>178,77</b>
<b>TOTALE SUPERFICI UTILI (ALLOGGI+SISTEMA SERVIZI+LOCALI COMMERCIALI)</b>	<b>2.442,17</b>
<b>Totale SU sistema servizi</b>	<b>178,77</b>
<b>Totale SU</b>	<b>2.620,94</b>

**TAB. 2: DETTAGLIO SUPERFICI NON RESIDENZIALI DI PERTINENZA ALLOGGI**

Alloggi t po	A	B	C	D	E	E-bis	F	F-bis	G	H	tot
loggia 1	5,10	8,35	5,33	3,20	2,92	2,92	5,10	5,10	7,75	2,92	42,37
loggia 1 totale	5,10	8,35	5,33	3,20	5,84	17,52	40,80	40,80	62,00	23,36	212,30
loggia 2	2,30		2,12		2,24	2,25					3,20
loggia 2 totale	2,30	0,00	2,12	0,00	4,48	13,50	0,00	0,00	0,00	25,60	48,00
loggia 3					0,95	3,20					4,15
loggia 3 totale	0,00	0,00	0,00	0,00	1,90	19,20	0,00	0,00	0,00	0,00	21,10
logge totale											281,40

**TAB. 3: DETTAGLIO SUPERFICI NON RESIDENZIALI DI PERTINENZA ALLOGGI**

cant hole distribuite per t palog appart	6,70	6,50	6,70	6,00	13,75	38,10	52,55	53,60	50,90	56,45	291,25
cant hole totale											291,25
Summa di Cant hole tot e logge Tot	14,10	14,85	14,15	9,20	25,97	88,32	93,35	94,40	112,90	105,41	572,65

**QUADRO RIEPILOGATIVO SUPERFICI UTILI ALLOGGI E NON RESIDENZIALI DI PERTINENZA ALLOGGI (\*esclusi Sistema Servizi)**

Sup. totale (Su+Snr)	104,41	69,93	69,68	67,25	81,81	144,16	138,80	140,09	182,83	161,40	3.014,82
----------------------	--------	-------	-------	-------	-------	--------	--------	--------	--------	--------	----------

**TAB. 4: SUPERFICI NON RESIDENZIALI DI PERTINENZA ALLOGGI**

ascensori	93,3
spazi ant stante ascensori p.interrato	13,48
locali macchine	7,43
riserva idrica	18,2
gruppo di pressurizzazione	3,6
corridoio piano interrato	145,7
atrio 2	296,32
atrio 1	138,88
atrio 3	25,59
TOT.	742,5

**TAB. 5: RIEPILOGO SUPERFICI NON RESIDENZIALI DI PERTINENZA ORGANISMO ABITATIVO**

scale	175,92
spazi di ispezione e collegamenti	742,5
port cato a pt	30,6
TOT.	949,02

**SUPERFICIE ACCESSORIA (SA)**

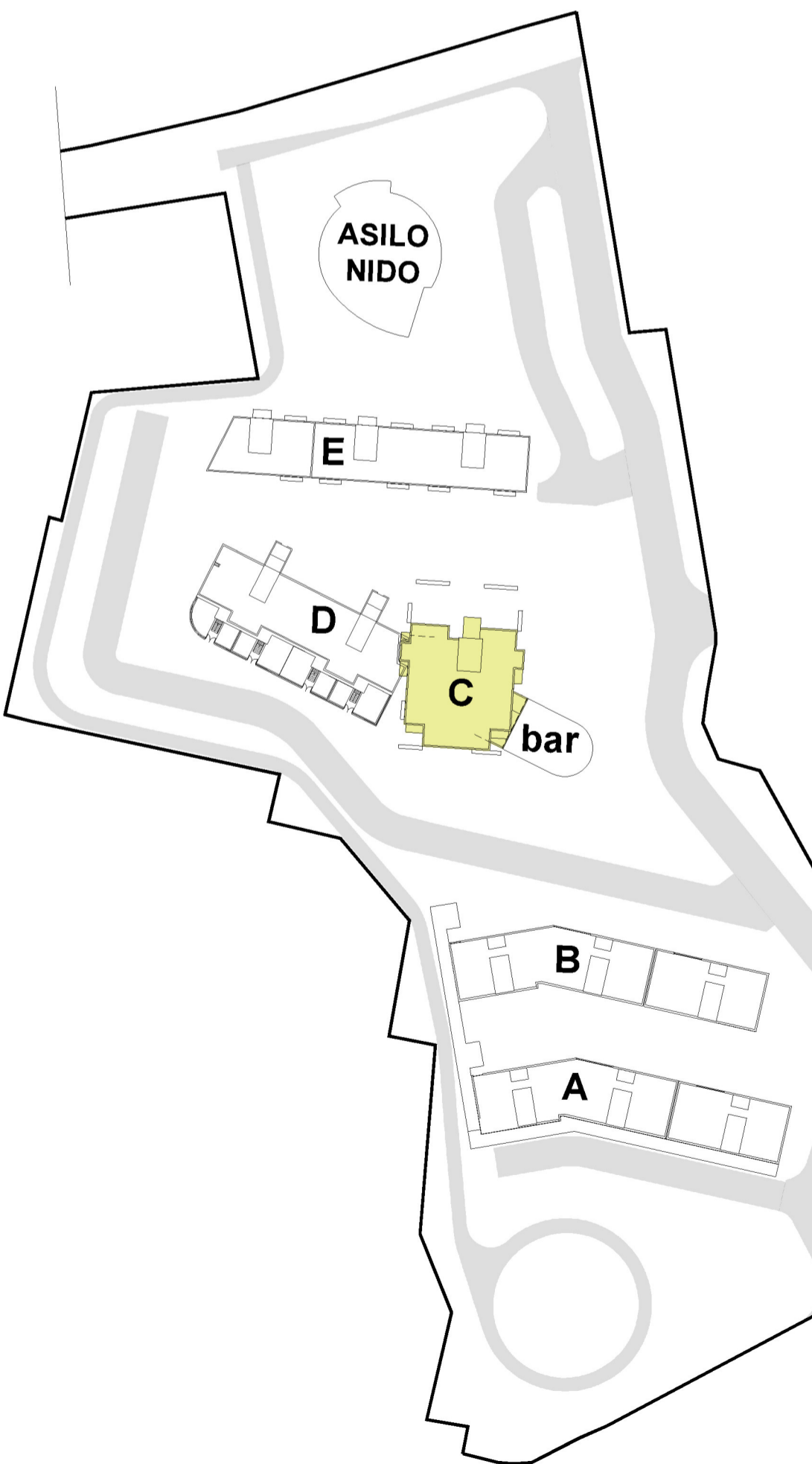
SA (Snr + pert henze organismo abitat vo)	949,02
SA (Snr)	572,65
SA (pert henze organismo abitat vo)	376,37
<b>totale SA</b>	<b>949,02</b>

**SUPERFICIE COMPLESSIVA (SC) - EDIFICIO C**

SC = Su + 0,60 (SA)	1.521,67
Totale SU alloggi	2.442,17
Totale SU sistema servizi	178,77
60% di SA	569,41
<b>Totale SC edific io C</b>	<b>3.533,94</b>

**SISTEMA SERVIZI**

almeno 10% di SC edific io C	353,3942
Totale SU sistema servizi	178,77



**A.C.E.R.**  
 Agenzia Campana per l'Edilizia Residenziale  
 DIPARTIMENTO DI NAPOLI  
 ACCORDO DI PROGRAMMA DEL 10.04.2007  
 MINISTERO INFRASTRUTTURE - REGIONE CAMPANIA - COMUNE DI NAPOLI - A.C.E.R.  
**COMUNE DI NAPOLI**  
 AREA TRASFORMAZIONE DEL TERRITORIO  
 SERVIZIO EDILIZIA RESIDENZIALE PUBBLICA E NUOVE CENTRALITA'  
**INTERVENTO PER LA REALIZZAZIONE DI N.124 ALLOGGI DI EDILIZIA RESIDENZIALE SOCIALE E RELATIVE URBANIZZAZIONI PRIMARIE E SECONDARIE NEL QUARTIERE SOCCAVO - NAPOLI**  
**PIANO URBANISTICO ATTUATIVO (PUA)**  
 EX SUB AMBITO 1 PROGRAMMA DI RECUPERO URBANO - SOCCAVO  
 CUP: B69C08000190005



Titolo: **EDIFICIO C - Tipologie, consistenze e dati metrici**  
 Elab. n° **EG. 07**  
 Emissione: 0, Revisione: 1, Data: maggio 2021, gen. 2022

IL DIRIGENTE DEL SERVIZIO: arch. Paola Cerotto  
 IL RESPONSABILE UNICO DEL PROCEDIMENTO: ing. Giovanni De Carlo

IL GRUPPO DI PROGETTAZIONE:  
 COMUNE NAPOLI  
 arch. Elisabetta Nulveni  
 ing. Gianluca Buonocore  
 ing. Roberta Catapano  
 geom. Luigi La Rocca  
 agr. Francesco Cona  
 A.C.E.R. (Dipartimento di Napoli)  
 arch. Angelo Colonna  
 ing. Luigi Ghezzi  
 REGIONE CAMPANIA  
 geom. Luciano Colantuono