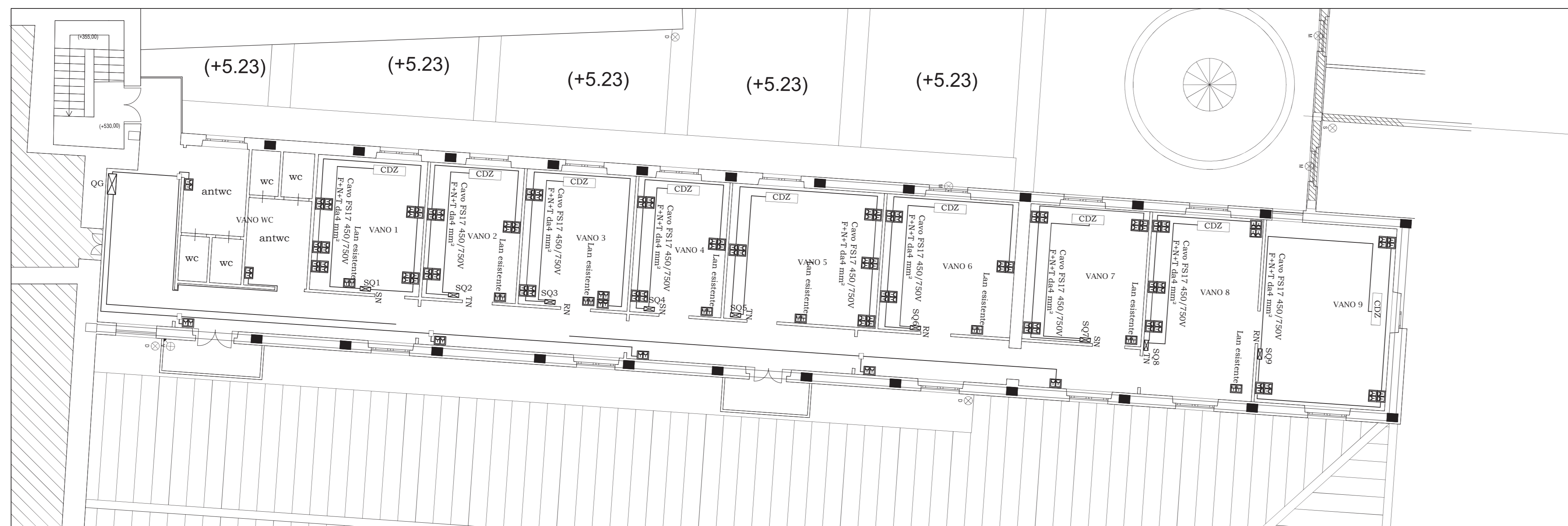
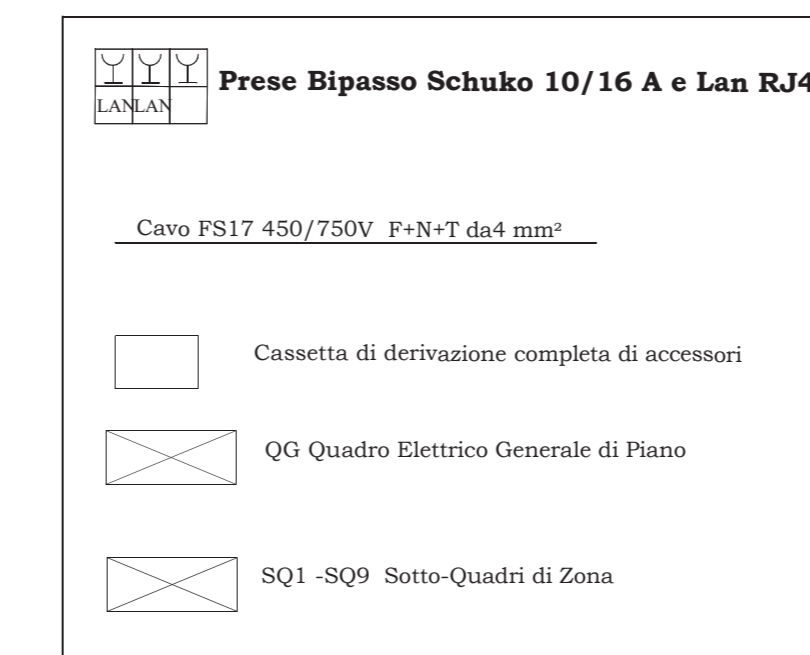


IMPIANTO F. M.



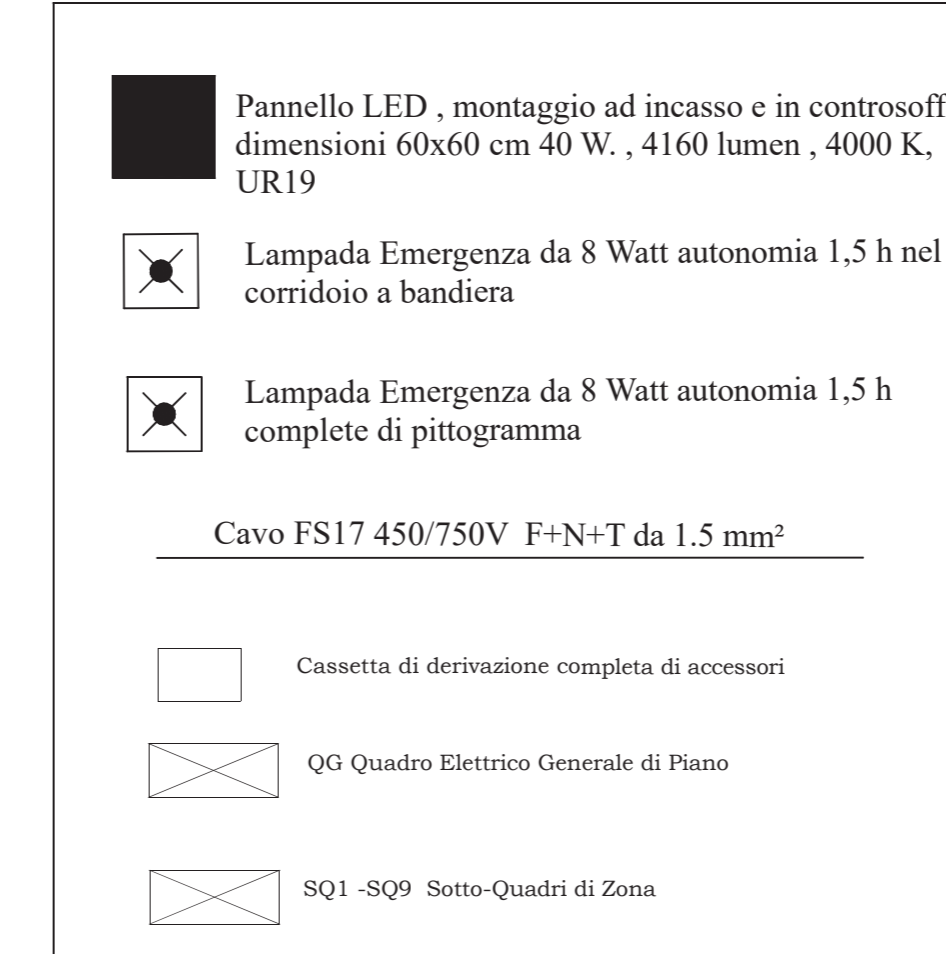
PALAZZO SAN GIACOMO - QUARTO PIANO



ILLUMINAZIONE ORDINARIA - EMERGENZA



PALAZZO SAN GIACOMO - QUARTO PIANO



Lampada Emergenza con pittogramma da 8 W. autonomia 1.5 h

Nel dimensionamento è stato previsto quanto segue:
Massima distanza di visibilità
E' importante assicurarsi che i segnali desti a questo scopo le norme i ve e i risono a a seguer formula:
 $d = s \times p$
dove
b "d" è la distanza massima di osservazione;
b "p" è l'altezza del pittogramma
b "s" = 100 per i segnali illuminati a est e a nert e
= 200 per i segnali illuminati a r e a nert e



Accordo Quadro con un solo operatore economico, ai sensi dell'art. 54 D.Lgs 50/2016, denominato "Manutenzione Straordinaria Edile ed Impiantistica Immobili Comunali non a Reddito".

Lavori di manutenzione straordinaria del blocco uffici al piano quarto prospiciente la Corte C Palazzo San Giacomo - Piazza Municipio - Napoli

PROGETTO ESECUTIVO

PROGETTO ELETTRICO Illuminazione ordinaria - emergenza Impianto F.M.	ELABORATO 15
	SCALA: 1:100
	DATA: 01/2022
TAV. 2	

IL PROGETTISTA:
Arch. Concetta Miragliuolo
Concetta Miragliuolo

IL R.U.P.:
Arch. Guglielmo Pescatore
Guglielmo Pescatore