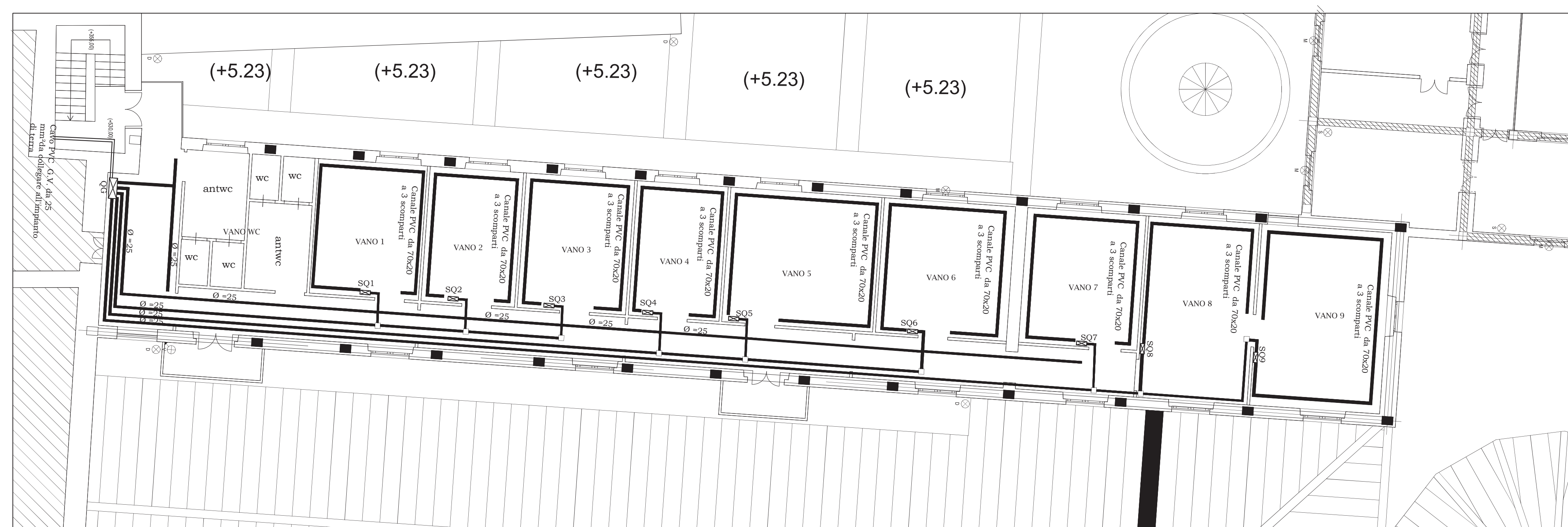
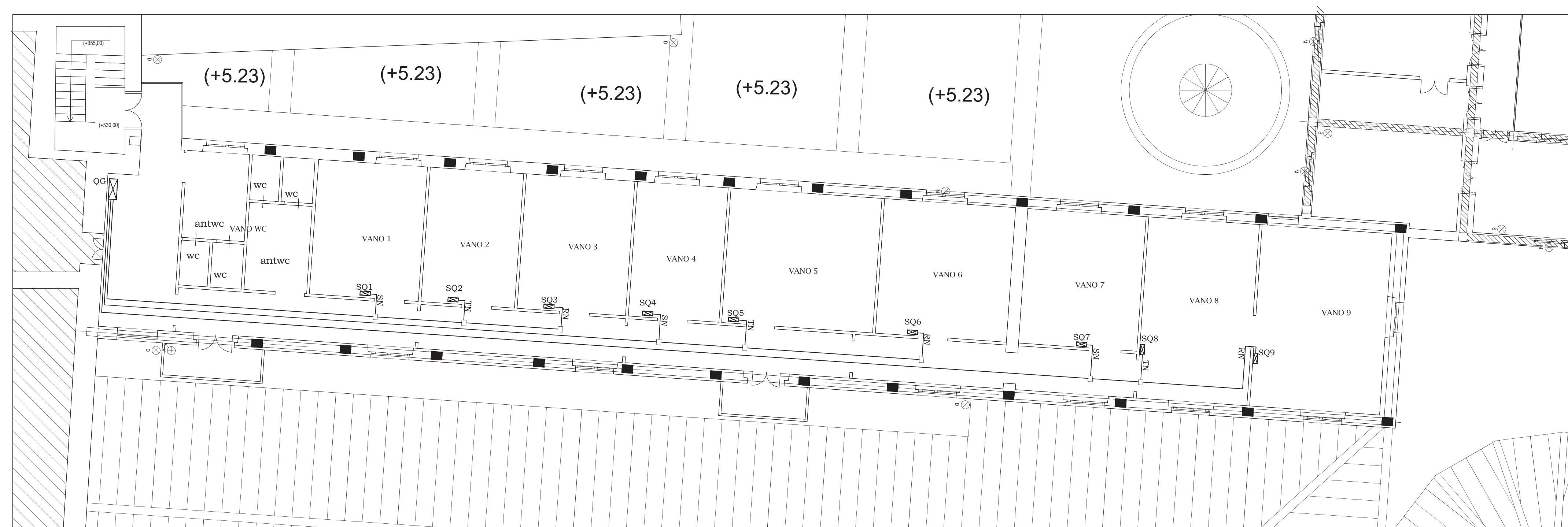


DISTRIBUZIONE CANALE



PALAZZO SAN GIACOMO - QUARTO PIANO

DISTRIBUZIONE QUADRI ELETTRICI



PALAZZO SAN GIACOMO - QUARTO PIANO



Sistema di tubi protettivi rigidi pesante RKB da IP40 e IP67.



Scatola porta apparecchi 140x185x50 IP 40 installata su canalina



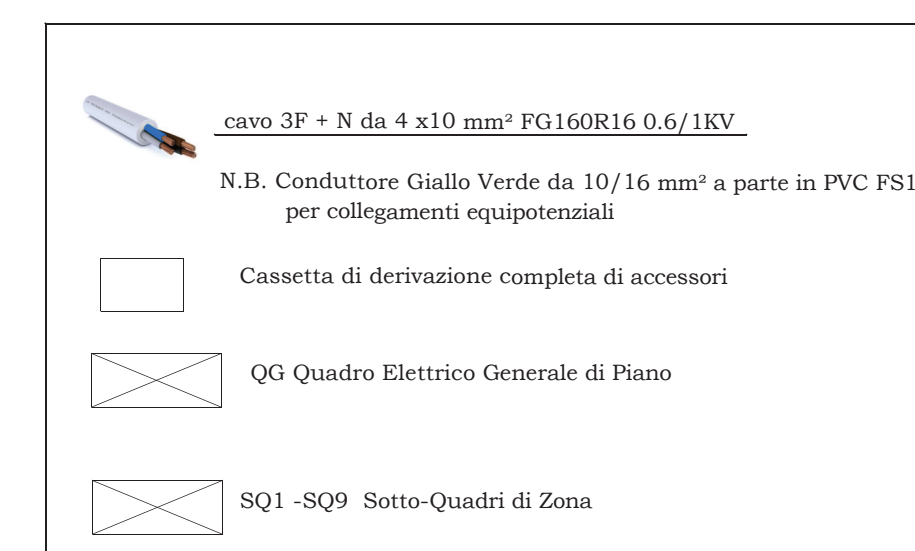
Canale PVC da 70 x 20 a tre scomparti 212x111x250



Tubazione corridoio



Tubazione per ambienti



Area Manutenzione
Servizio Tecnico Patrimonio

Accordo Quadro con un solo operatore economico, ai sensi dell'art. 54 D.Lgs 50/2016, denominato "Manutenzione Straordinaria Edile ed Impiantistica Immobili Comunali non a Reddito".

Lavori di manutenzione straordinaria del blocco uffici al piano quarto prospiciente la Corte C
Palazzo San Giacomo - Piazza Municipio - Napoli

PROGETTO ESECUTIVO

PROGETTO ELETTRICO
Distribuzione canali e quadri

ELABORATO 14

SCALA:
1:100

DATA:
01/2022

TAV. 1

IL PROGETTISTA:
Arch. Concetta Miragliuolo

Concetta Miragliuolo

IL R.U.P.:
Arch. Guglielmo Pescatore

Guglielmo Pescatore