

LEGENDA

- Demolizione tramezzatura
- Realizzazione di tramezzatura in tavelle
- Intonaco



Piano Nazionale di Ripresa e Resilienza - Missione 5 - Inclusione e coesione -
Componente 3 - Interventi speciali per la coesione territoriale - Investimento 2 - Valorizzazione dei beni confiscati alle mafie



Comune di Napoli

Assessorato Beni Comuni e Urbanistica
Assessorato Legalità
Assessorato Politiche Sociali
Assessorato Pari Opportunità

Dipartimento Sicurezza
Servizio Beni Confiscati

Ristrutturazione dell'immobile sito in via TIBERIO 46 destinato a casa di accoglienza

Responsabile del Progetto:
dott.sa Lucia Di Micco

Responsabile Unico del Procedimento:
arch. Nunzia Ragosta

Progetto Definitivo

Pianta demolizioni/ costruzioni

05

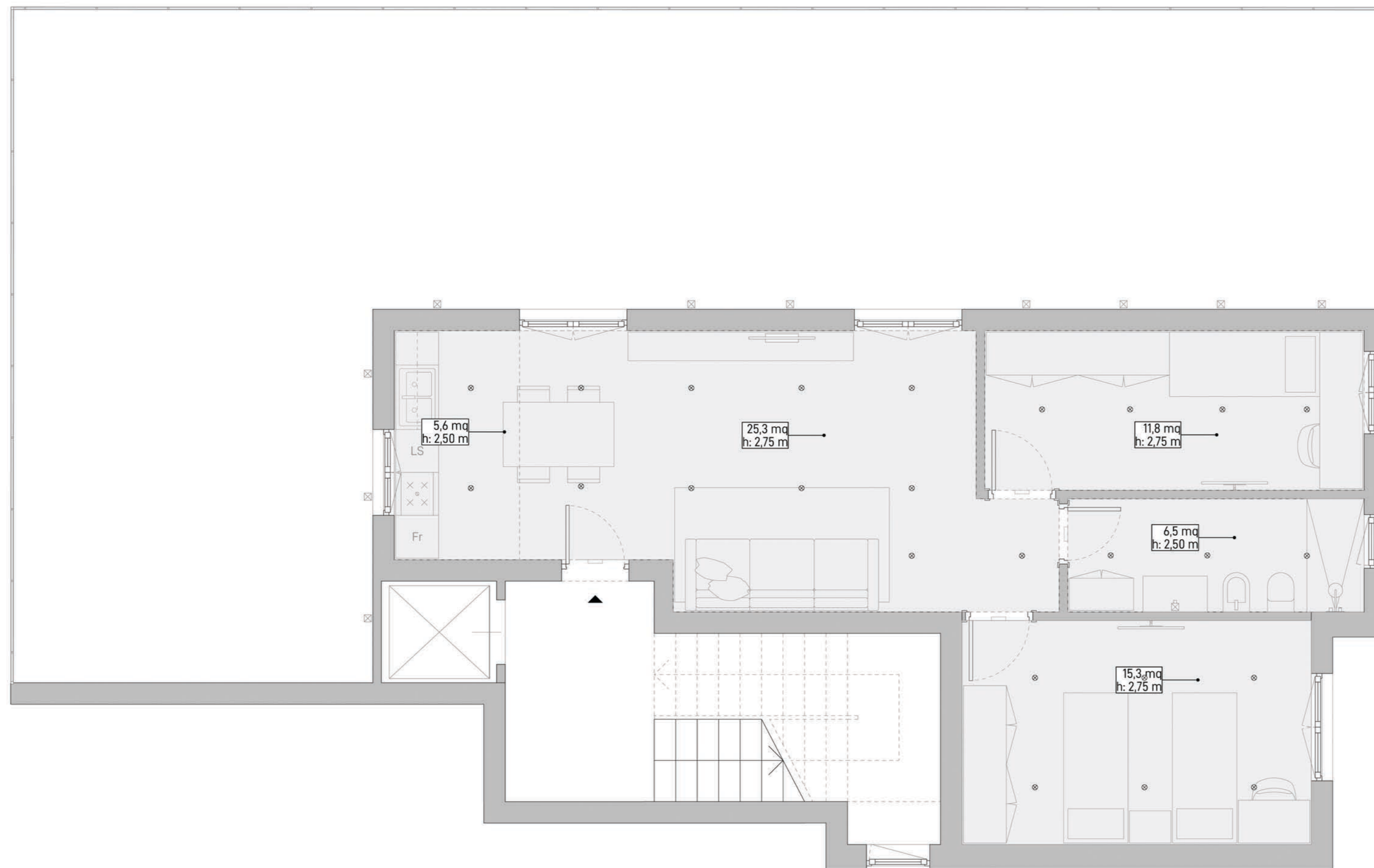
ARCH

febbraio 2022

scala 1:50

LEGENDA

□ Ambienti controsoffitti



Piano Nazionale di Ripresa e Resilienza - Missione 5 - Inclusion e coesione -
Componente 3 - Interventi speciali per la coesione territoriale - Investimento 2 - Valorizzazione dei beni confiscati alle mafie



Comune di Napoli

Assessorato Beni Comuni e Urbanistica
Assessorato Legalità
Assessorato Politiche Sociali
Assessorato Pari Opportunità

Dipartimento Sicurezza
Servizio Beni Confiscati

Ristrutturazione dell'immobile sito in via TIBERIO 46 destinato a casa di accoglienza

Responsabile del Progetto:
dott.sa Lucia Di Micco

Responsabile Unico del Procedimento:
arch. Nunzia Ragosta

Progetto Definitivo

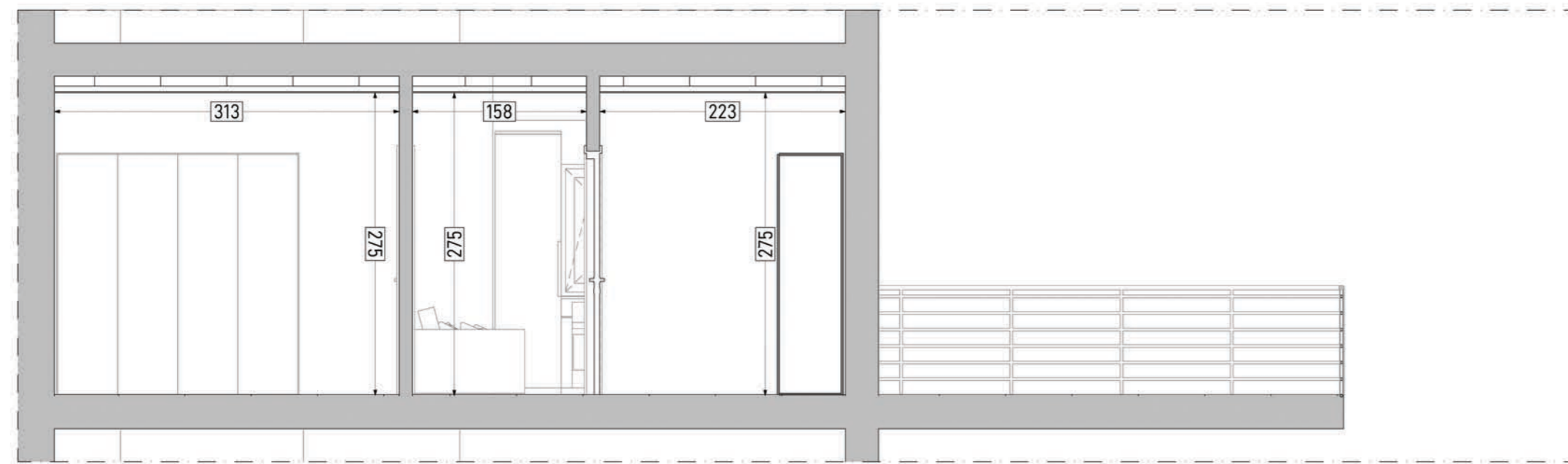
Pianta controsoffitti

06

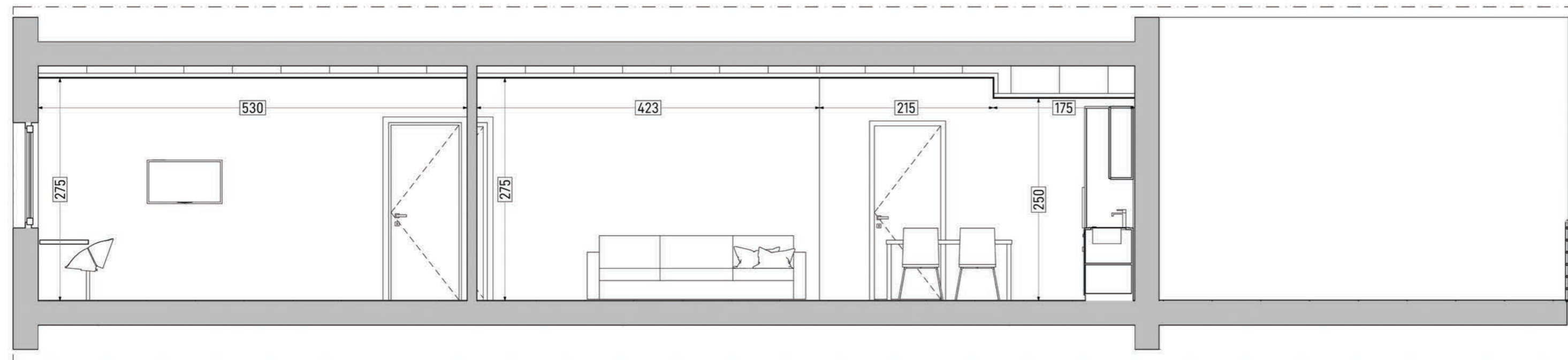
ARCH

febbraio 2022

scala 1:50



Sezione A



Sezione B



Piano Nazionale di Ripresa e Resilienza - Missione 5 - Inclusione e coesione -
Componente 3 - Interventi speciali per la coesione territoriale - Investimento 2 - Valorizzazione dei beni confiscati alle mafie



Comune di Napoli

Assessorato Beni Comuni e Urbanistica
Assessorato Legalità
Assessorato Politiche Sociali
Assessorato Pari Opportunità

Dipartimento Sicurezza
Servizio Beni Confiscati

Ristrutturazione dell'immobile
sito in via TIBERIO 46
destinato a casa di accoglienza

Responsabile del Progetto:
dott.sa Lucia Di Micco

Responsabile Unico del Procedimento:
arch. Nunzia Ragosta

Progetto Definitivo

Sezioni progetto

07

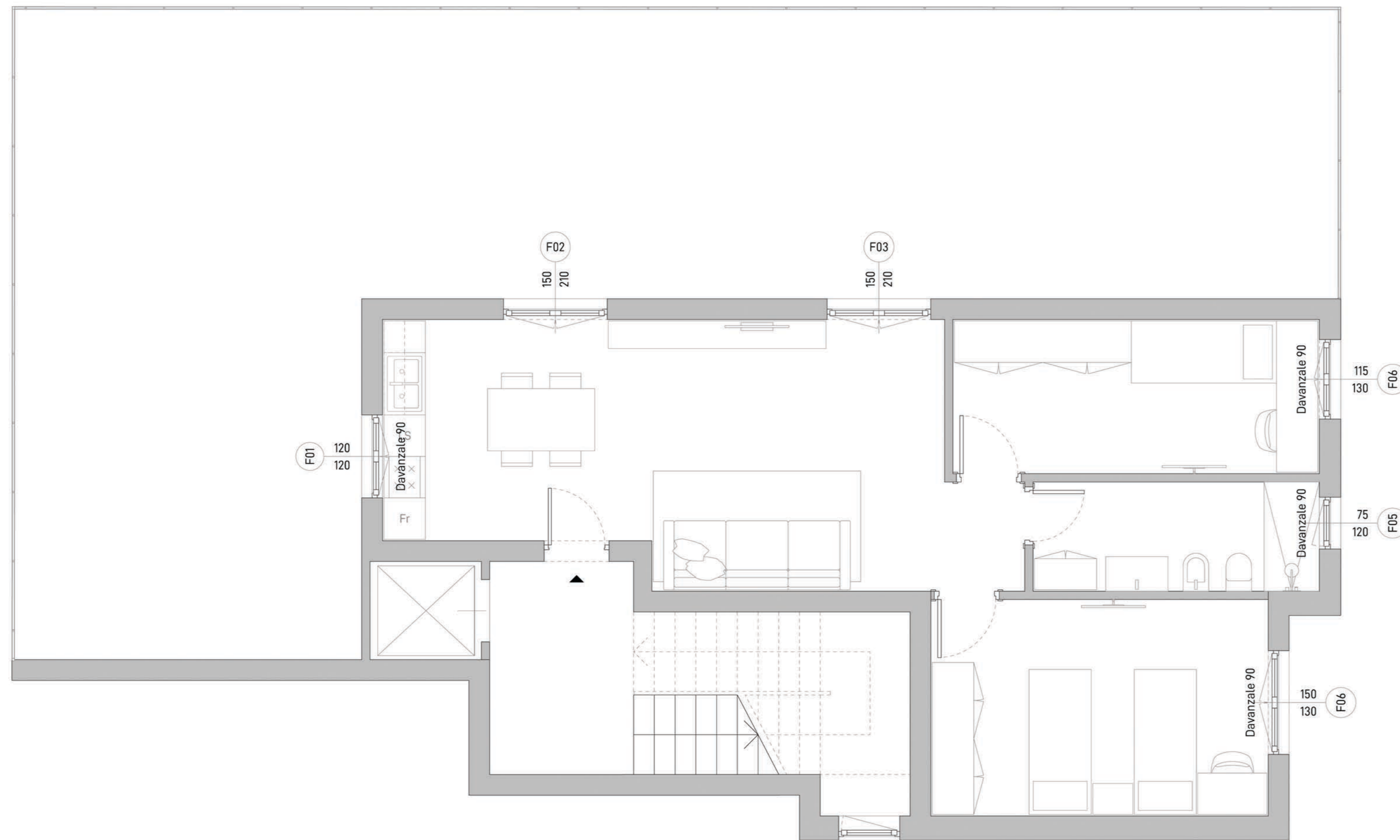
ARCH

febbraio 2022

scala 1:50

LEGENDA

Rif.	Descrizione	Dim.
F01	Finestra doppio battente in alluminio e legno, a taglio termico.	120x120
F02	Finestra doppio battente in alluminio e legno, a taglio termico.	150x210
F03	Finestra doppio battente in alluminio e legno, a taglio termico.	150x210
F05	Finestra battente singolo in alluminio e legno, a taglio termico	75x120
F06	Finestra doppio battente in alluminio e legno, a taglio termico.	115x130
F06	Finestra doppio battente in alluminio e legno, a taglio termico.	150x130



Piano Nazionale di Ripresa e Resilienza - Missione 5 - Inclusione e coesione -
Componente 3 - Interventi speciali per la coesione territoriale - Investimento 2 - Valorizzazione dei beni confiscati alle mafie



Comune di Napoli

Assessorato Beni Comuni e Urbanistica
Assessorato Legalità
Assessorato Politiche Sociali
Assessorato Pari Opportunità

Dipartimento Sicurezza
Servizio Beni Confiscati

Ristrutturazione dell'immobile
sito in via TIBERIO 46
destinato a casa di accoglienza

Responsabile del Progetto:
dott.sa Lucia Di Micco

Responsabile Unico del Procedimento:
arch. Nunzia Ragosta

Progetto Definitivo

Abaco infissi

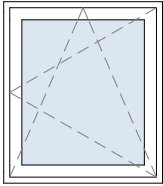
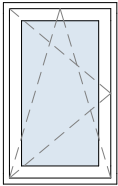
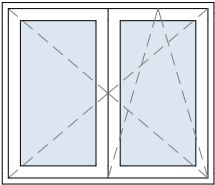
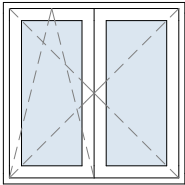
08

ARCH

febbraio 2022

scala 1:50

ABACO INFISSI

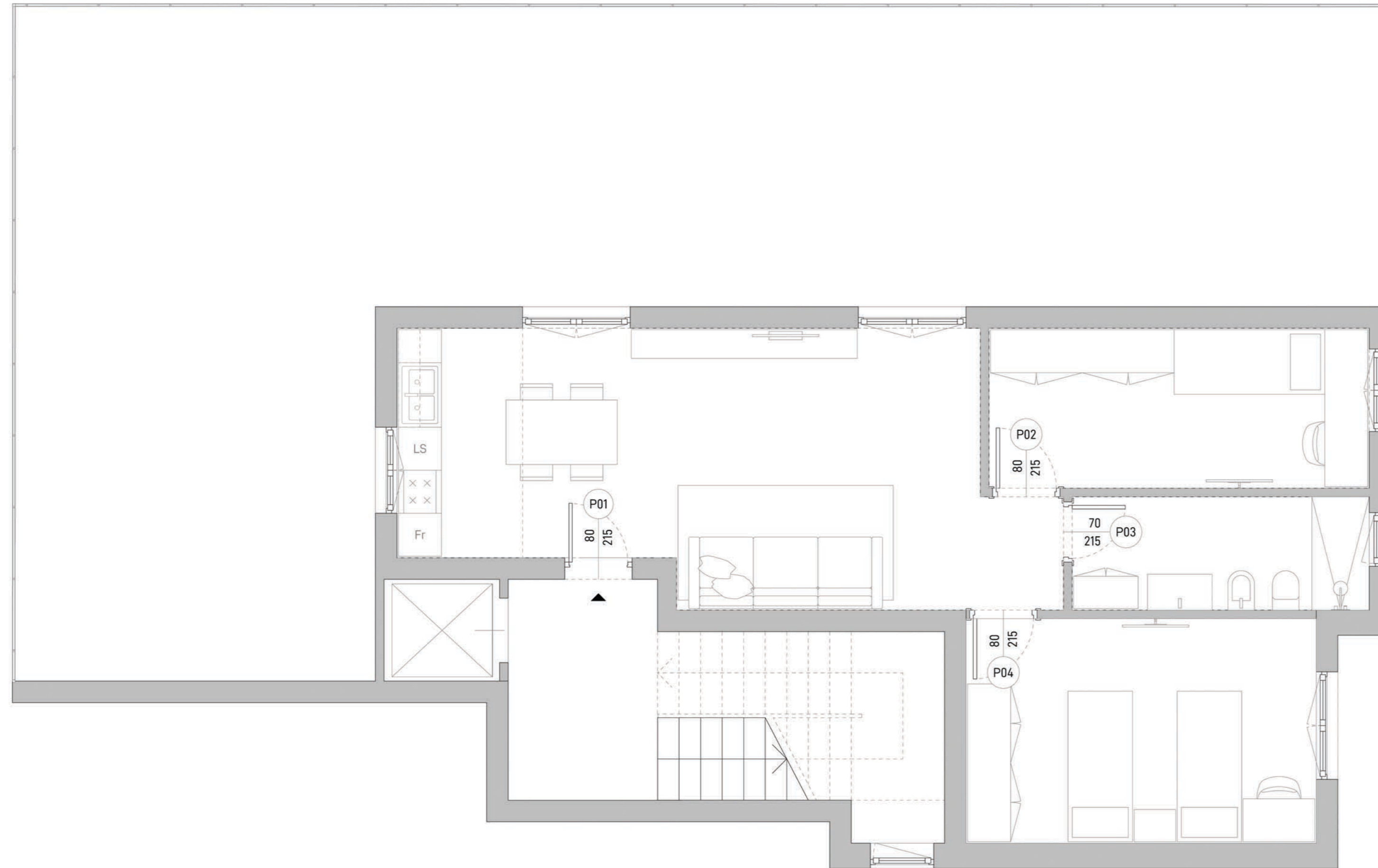
Vista frontale	Descrizione	Finitura	Dim.	pz.
	Finestra battente singolo in alluminio e legno, a taglio termico	RAL 9010 bianco opaco goffrato	105×120	1
	Finestra battente singolo in alluminio e legno, a taglio termico	RAL 9010 bianco opaco goffrato	75×120	1
	Finestra doppio battente in alluminio e legno, a taglio termico.	RAL 9010 bianco opaco goffrato.	140×120	1
	Finestra doppio battente in alluminio e legno, a taglio termico.	RAL 9010 bianco opaco goffrato.	120×120	1

ABACO INFISSI

Vista frontale	Descrizione	Finitura	Dim.	pz.
	Finestra doppio battente in alluminio e legno, a taglio termico.	RAL 9010 bianco opaco gofrato.	150×210	2

LEGENDA

Rif.	Descrizione	Dim.
P01	Portoncino blindato	80x215
P02	Porta a battente con coprifilo	80x215
P03	Porta a battente con coprifilo	70x215
P04	Porta a battente con coprifilo	80x215



Piano Nazionale di Ripresa e Resilienza - Missione 5 - Inclusione e coesione -
Componente 3 - Interventi speciali per la coesione territoriale - Investimento 2 - Valorizzazione dei beni confiscati alle mafie



Comune di Napoli

Assessorato Beni Comuni e Urbanistica
Assessorato Legalità
Assessorato Politiche Sociali
Assessorato Pari Opportunità
Dipartimento Sicurezza
Servizio Beni Confiscati

Ristrutturazione dell'immobile sito in via TIBERIO 46 destinato a casa di accoglienza

Responsabile del Progetto:
dott.sa Lucia Di Micco

Responsabile Unico del Procedimento:
arch. Nunzia Ragosta

Progetto Definitivo

Abaco porte

09

ARCH

febbraio 2022

scala 1:50

ABACO PORTE

Vista frontale	Descrizione	Finitura	Verso	Lato	Dim.	pz.
	Portoncino blindato	Laccato opaco_RAL 9010	Spingere	Dx	80×215	1
	Porta a battente con coprifilo	Laccato opaco_RAL 9010	Spingere	Dx	80×215	1
	Porta a battente con coprifilo	Laccato opaco_RAL 9010	Spingere	Sx	70×215	1
	Porta a battente con coprifilo	Laccato opaco_RAL 9010	Spingere	Sx	80×215	1