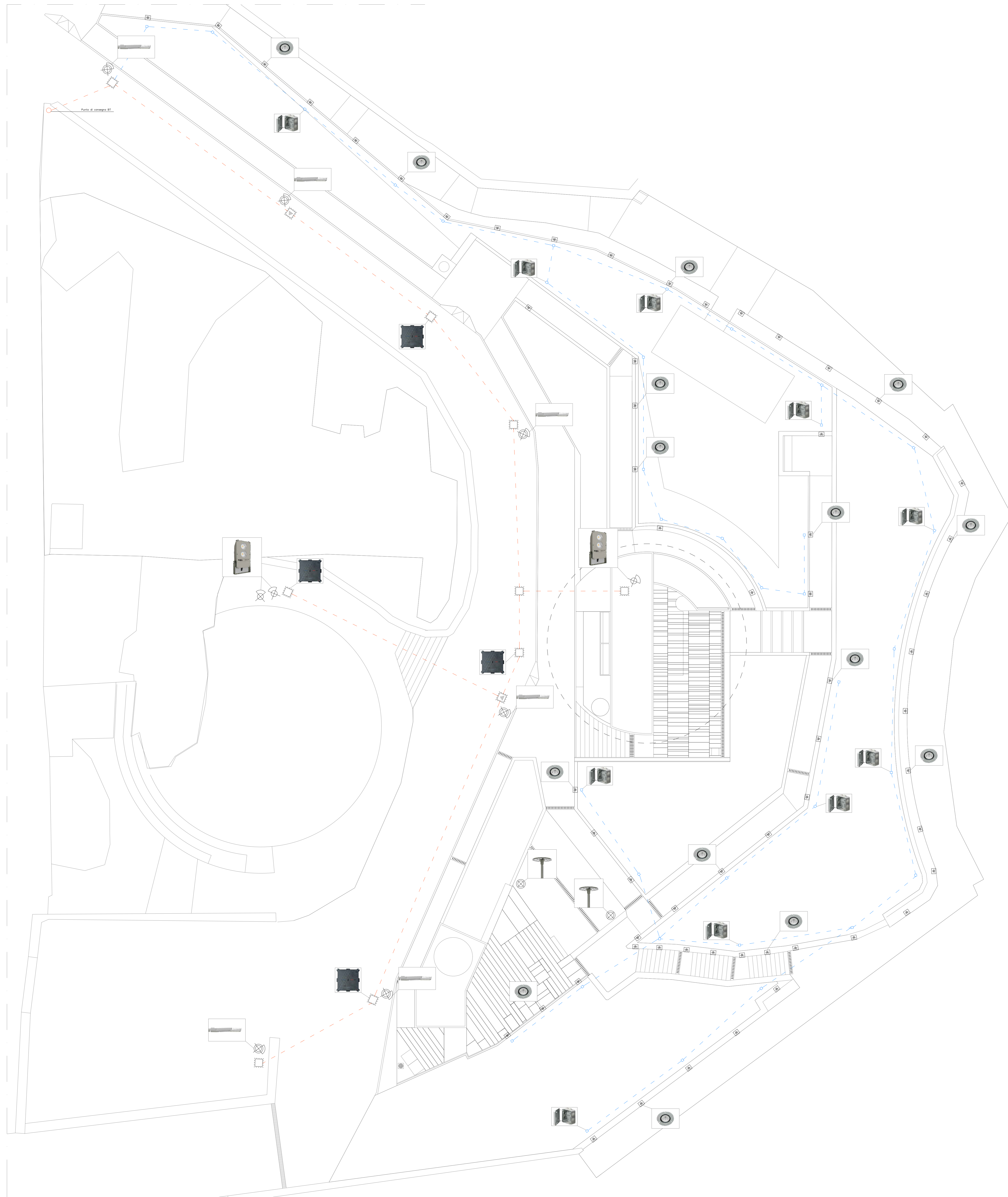


LEGENDA IMPIANTO DI ILLUMINAZIONE	
CORPI IN PROGETTO	CORPI VARIATI
INS FARETO AD INCASSO SEGNAPASSO SKIHWATT 3000K PER ILLUMINAZIONE PERCORSI E SCALE	APPARECCHIO ILLUMINANTE SEGNAPASSO TIPO DSANO MICROFLOOR LED 230V, DOTATO DI: - CORPO IN ALLUMINIO F.V. - DIFFUSORE IN VETRO TEMPERATO RESISTENTE AGLI SHOCK TERMICI E AGLI URTI. - CORNICE IN ACCIAIO INOX AISI 316. - GUARNIZIONE DI TENUTA IN GOMMA SILICONICA E IPON. - CONFORME ALLE NORMATIVE EN60598 - CEI 34 - 23, EQUIPAGGIATO CON KIT PER INCASSO A PARETE. - POTENZA TOTALE 30W.
AP APPLIQUE	APPARECCHIO ILLUMINANTE TIPO DSANO ISCHIA - ROTOSIMMETRICO DOTATO DI: - CORPO IN ALLUMINIO PRESSOFUSO; - DIFFUSORE IN POLICARBONATO SPESORE 2,5MM, ALTA RESISTENZA ALLA TEMPERATURA E BRAGG UV; - VERNICIATURA A LIQUIDO AD AMMISSIONE; - VALVOLA DI RICIRCOLO ARIA; - POTENZA TOTALE 30W.
RF3 APPARECCHI LINEARI A INCASSO IN SEDILE	APPARECCHIO ILLUMINANTE TIPO DSANO SUSA ME - STRADALE, DOTATO DI: - CORPO IN ALLUMINIO PRESSOFUSO CON FORNA A BASSISSIMA ESPOSIZIONE AL VENTO. - ALLETTE DI RAFFREDDAMENTO INTEGRATE NELLA CORONA. - OTTORE IN PIRMA AD ALTO RENDIMENTO, RESISTENTE ALLE ALTE TEMPERATURE E AI BRAGG UV. - VERNICIATURA STANDARD A POLVERE RESISTENTI ALLE NEBBIE SALINE. - DISPOSITIVO DI CONTROLLO DELLA TEMPERATURA ALL'INTERNO DELL'APPARECCHIO CON RIPRISTINO AUTOMATICO. - DISPOSITIVO ELETTRONICO DI PROTEZIONE DEL MODULO LED. - VALVOLA DI RICIRCOLO ARIA.
PI PALO DI ILLUMINAZIONE ESTERNA	APPARECCHIO ILLUMINANTE TIPO DSANO RODIO - COB SIMMETRICO DOTATO DI: - CORPO IN ALLUMINIO PRESSOFUSO, CON ALLETTE DI RAFFREDDAMENTO; - RIFLETTORE SIMMETRICO IN ALLUMINIO 99,95 STAMPATO, OSSIGATO ANODICAMENTE E BRILLANTATO; - DIFFUSORE CON VETRO TEMPERATO SP. 2 MM, RESISTENTE AGLI SHOCK TERMICI E AGLI URTI; - VERNICIATURA STANDARD RESISTENTE ALLA CORROSIONE ED ALLE NEBBIE SALINE; - VALVOLA DI RICIRCOLO ARIA.
IN3 FARETO AD INCASSO PAVIMENTO WALL WASHER 18WATT PER ILLUMINAZIONE COSTANTE TUV0-PI 47	POZZETTO PREFABBRICATO
PR PROTETTORE ORIENTABILE 3000K 35W 32"	CASSETTA DI DERIVAZIONE IN MATERIALE PLASTICO
	DIFFUSORE A CROCE IN ACCIAIO INOX Lx1,2M
	CORRUGATO ELETTRICO 4x3
	TUBAZIONE IN PVC

FOI6003: Cavo per energia, isolato con gomma etilpropileno ad alto modulo di elasticità (EPR), sotto guaina di PVC, non preimpregnato. Prevedendo la massima emissione di gas corrosivi, Cavo flessibile di serie molto resistente. Questo tipo di cavo è idoneo per applicazioni in ambienti con presenza di umidità e presenza di inquinanti non tossici (per uso multipolare) Colore guaina Grigio Tensione nominale 0,6/1 kV

TS17: Cavo segnale senza guaina isolata in PVC non preimpregnato. Incendi da utilizzarsi in ambienti interni.

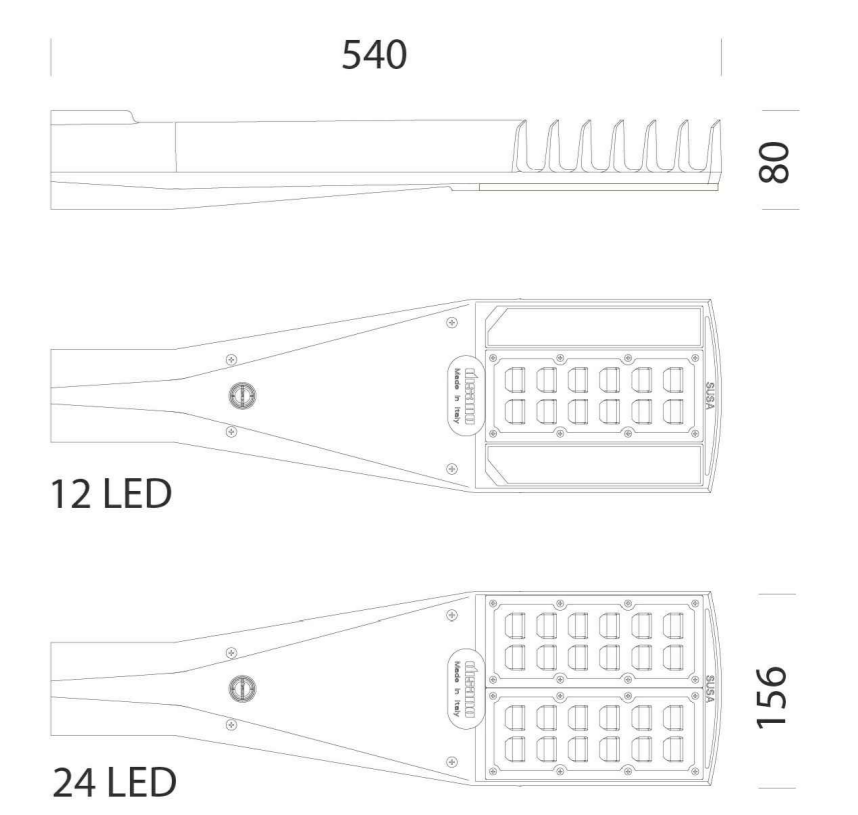
NB: IL PRESENTE ELABORATO GRAFICO E' DA RITENERSI VALIDO PER I SOLI IMPIANTI, PER QUANTO RIGUARDA LA BASE ARCHITETTICA SI FACCE RIFERIMENTO AI QUOTI SPECIALISTICI



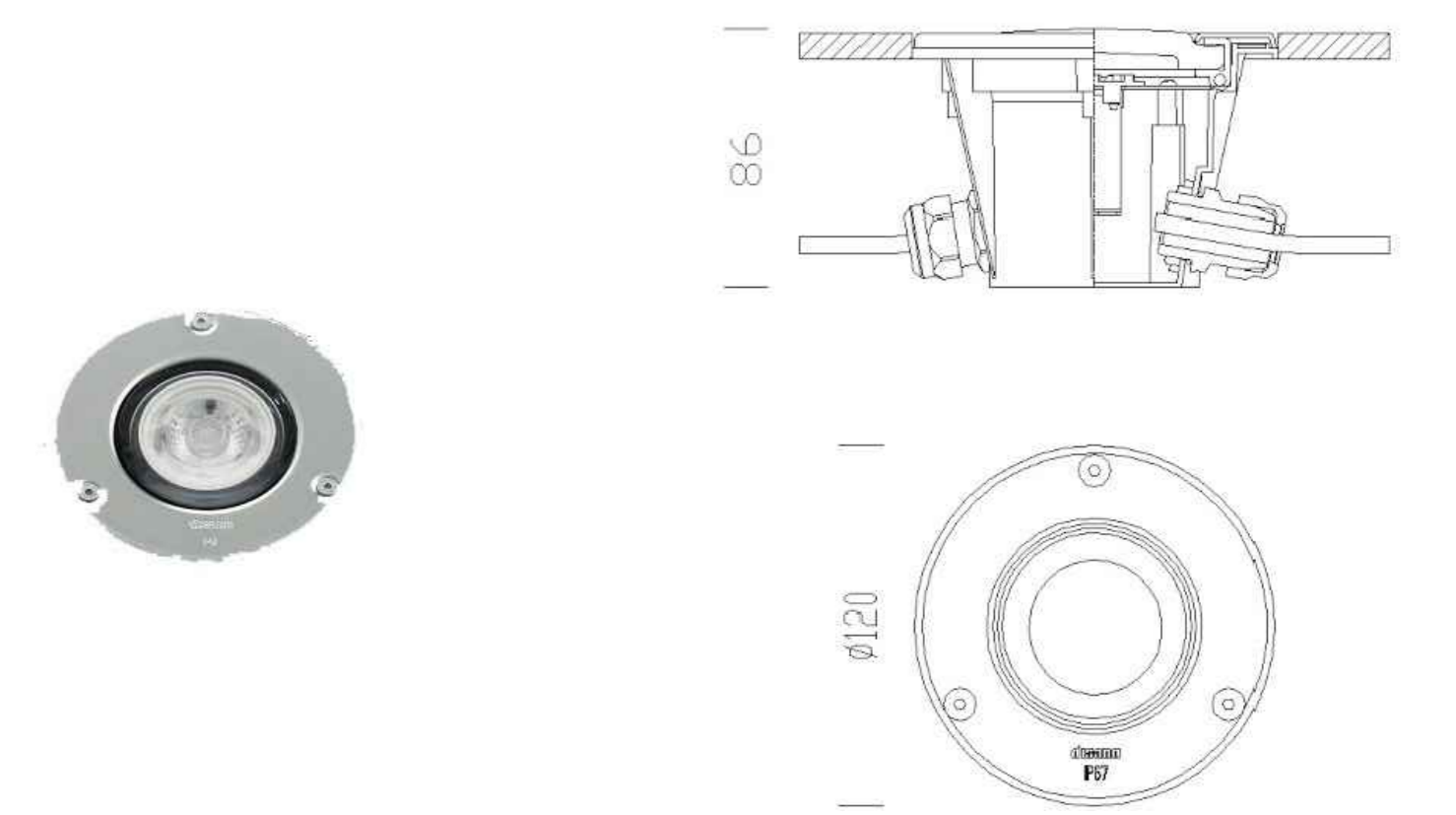
ISCHIA ROTOSIMMETRICO H=4,00m



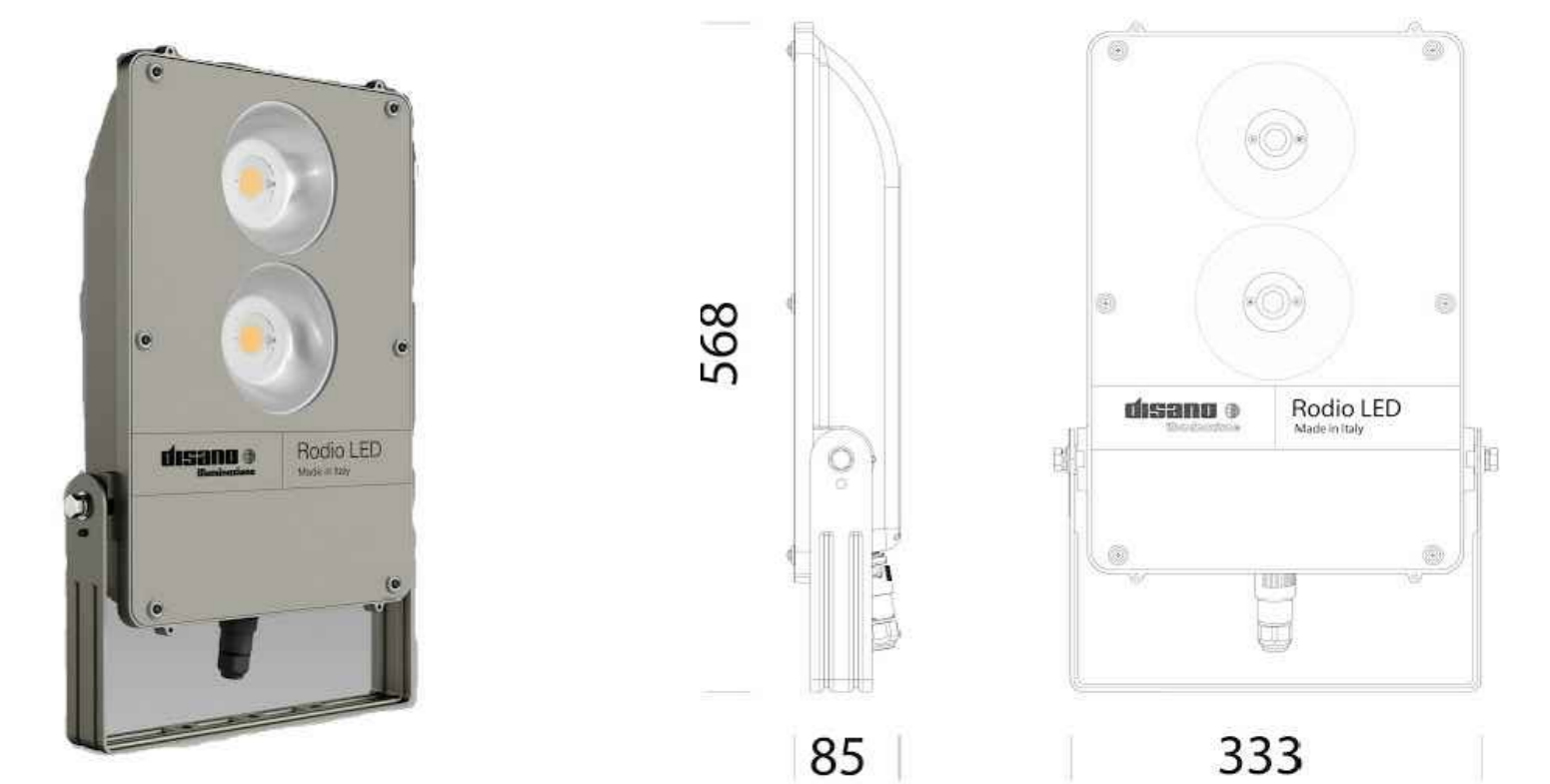
SUSA ME - STRADALE H MAX= 5,00m



MICROFLOOR LED 230V

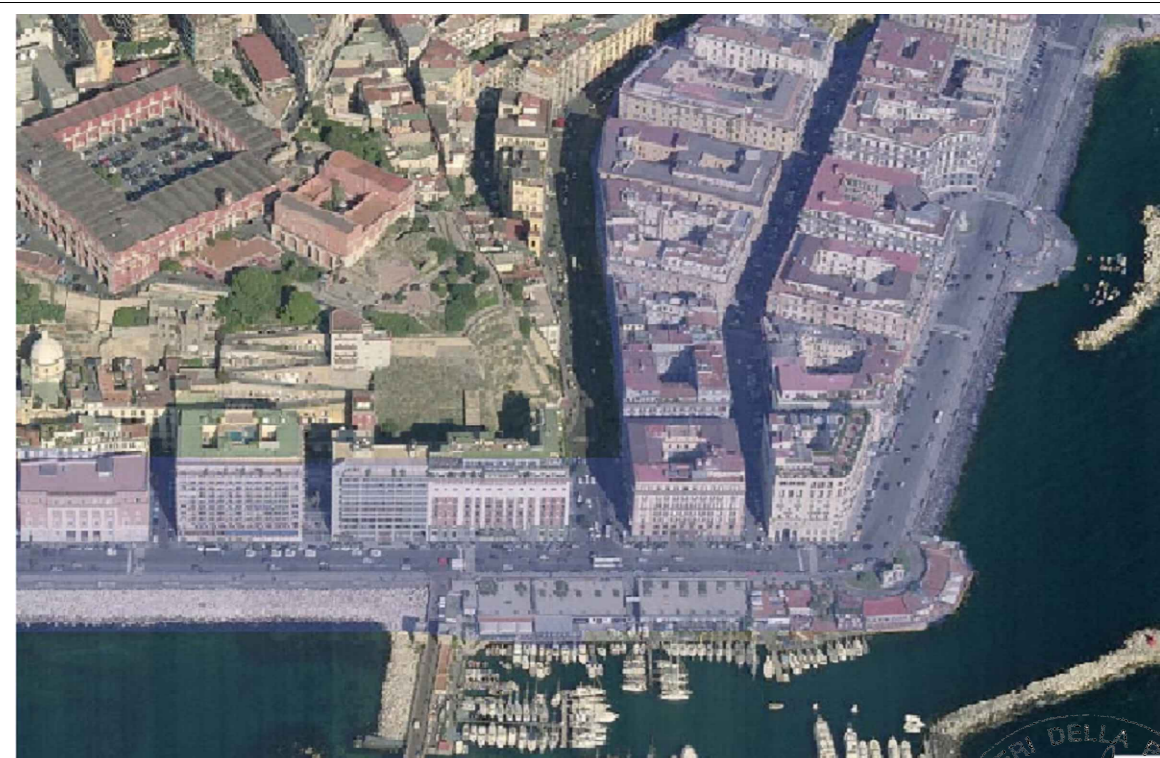


RODIO - COB SIMMETRICO



COMUNE di NAPOLI - DIREZIONE CENTRALE
Pianificazione e Gestione del Territorio
Sito UNESCO

Sistemazione e Riqualficazione del Belvedere di Monte Echia e realizzazione dell'impianto elevatore tra Santa Lucia e Monte Echia
LAVORI DI COMPLETAMENTO
PERIZIA DI VARIANTE N. 2



Impresa:
ATI EUROSARF (Capogruppo) - GENIALE Srl
Mosanghini Ascensori Srl - Via Focone 13
80056 Ercolano (NA)

Direttore dei Lavori:
Ing. Fabio Mastellone di Castelvetere

Responsabile del Progettamento:
Arch. Andrea Nastri

ELABORATO:
BELVEDERE IMPIANTO DI ILLUMINAZIONE

ELABORATO:
V2.05

SCALA:
1:200

DATA:
DICEMBRE 2021

REDAZIONE: Geom. D. Mele
VERIFICA: Arch. P. Murlo
APPROVAZIONE: Ing. F. Mastellone

EMESSO PER:
REV: