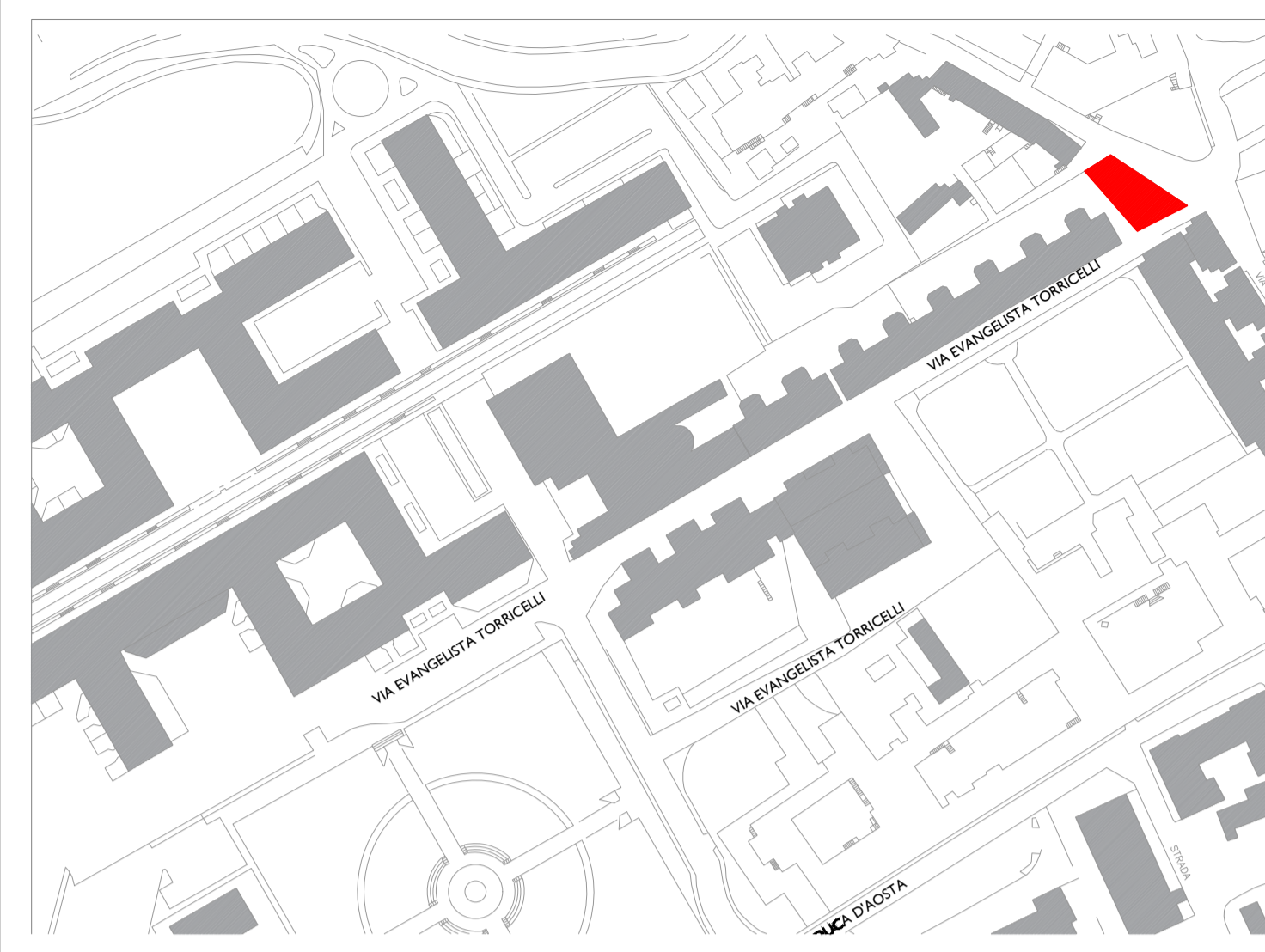


KEY PLAN



LEGENDA MATERIALI

MAGRONE:
Calcestruzzo: C12/15

ELEVAZIONE E FONDAZIONE:
Calcestruzzo: C32/40 - XC4 - S4 - Dmax= 16 mm - A/C=0.60
Copriferro minimo: 35 mm

ADDITIVI: a discrezione della D.LL. in relazione alle condizioni climatiche presenti in fase di getto.

BARRE DI ARMATURA:
Acciaio: B450C (5$\phi$$\leq 10$ B450A)

COMUNE DI NAPOLI
AREA TRASFORMAZIONE DEL TERRITORIO
SERVIZIO EDILIZIA RESIDENZIALE PUBBLICA E NUOVA CENTRALITÀ

Completamento del Programma di riqualificazione di cui al contratto di Quartiere II di Pianura
LOTTO 1: Parco Falcone e Borsellino - Via E. Torricelli



PROGETTO ESECUTIVO

PROGETTO
VIABILITÀ - Progetto - Connessione della cultura
Stralcio planimetrico - Scala 1:50
Sezioni - Scala 1:50
Dettagli - Scala 1:10

Committente:
Comune di Napoli - Area trasformazione del territorio
Dir. Servizio Edilizia Residenziale Pubblica e Nuova Centralità
Responsabile Unico del Procedimento: Ing. ANTONIO MARINO

Gruppo di Progettazione:
Gamma Ingegneria soc. coop.
Viale M. Costanzo di Savoia 105/106 - 80122 Napoli
e-mail: info@gammaingegneria.com

Vitruvius Engineering S.p.A.
Sede oper. Viale M. Costanzo di Savoia 105/106 - 80122 Napoli
Pec: vitruvius@pec.it

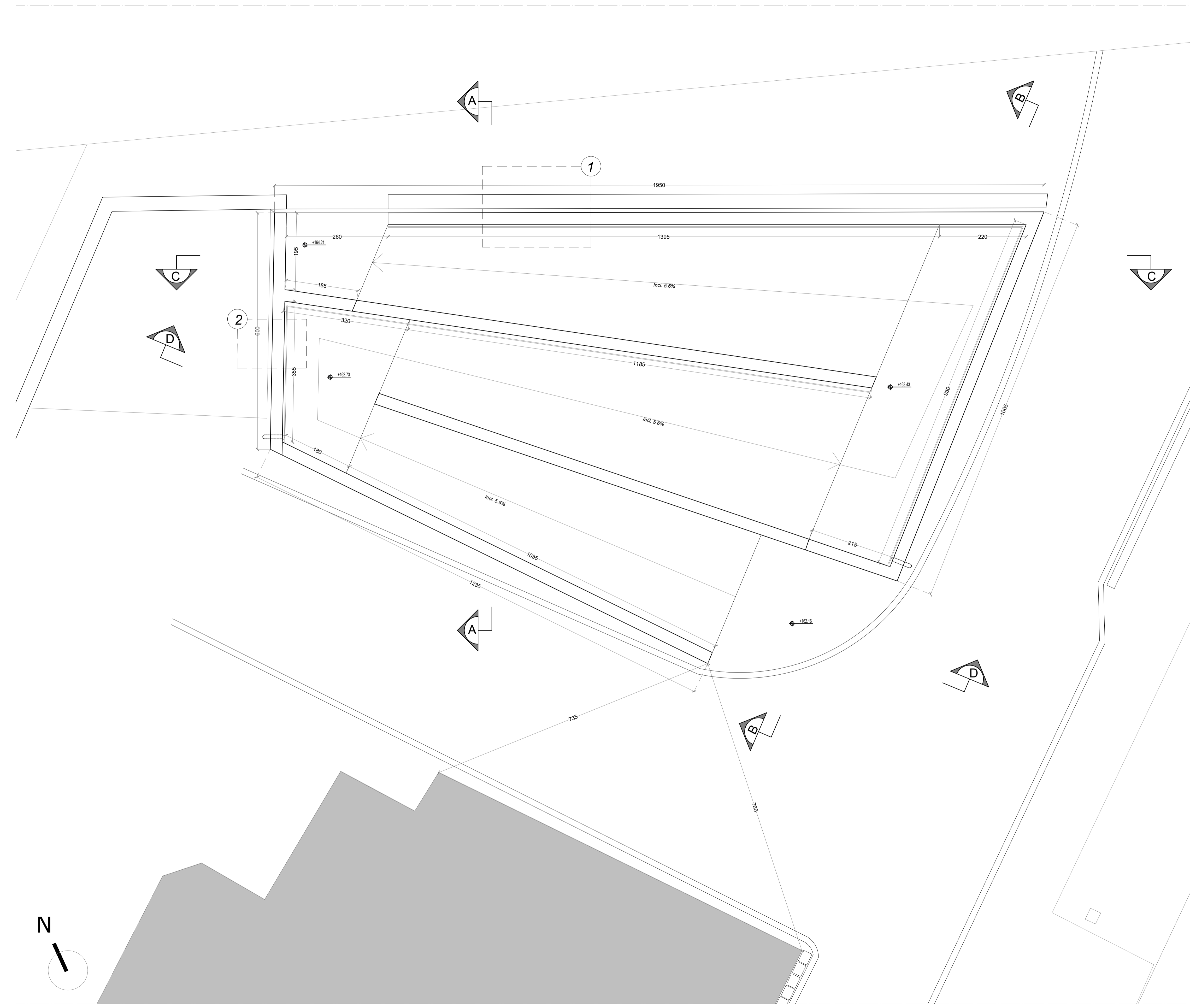
Dot. For. Nat. PhD Savino Mastrolia
Via Toledo, 156 - 80132 Napoli
e-mail: savino.mastrolia@comune.napoli.it

Ing. Antonio Marino *Dot. Ing.*
Via Falgoutta, 8 - 80123 Capri - ANTONIO MARINO
e-mail: marino.antonio@comune.napoli.it

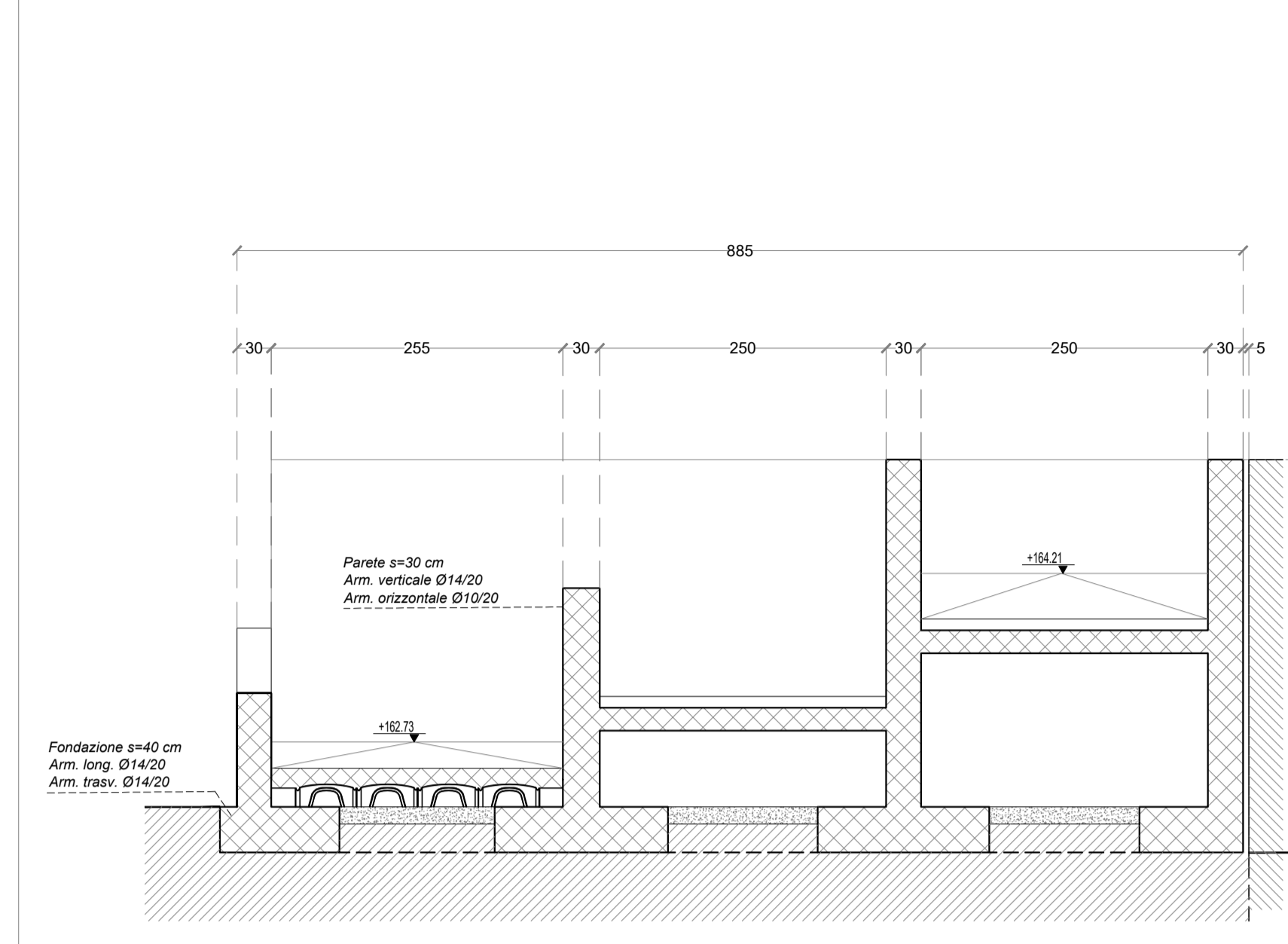
- DESCRITTIVI
- STRUTTURALI
- ECONOMICI
- ARCHITETTONICI
- IMPIANTISTICI
- SICUREZZA

DATA	OGGETTO	APPROVAZIONE	ELABORATO
00	Luglio 2021	Prima emissione (Progetto Definitivo approvato con D.D. 009 del 25/05/2021)	N. 21900

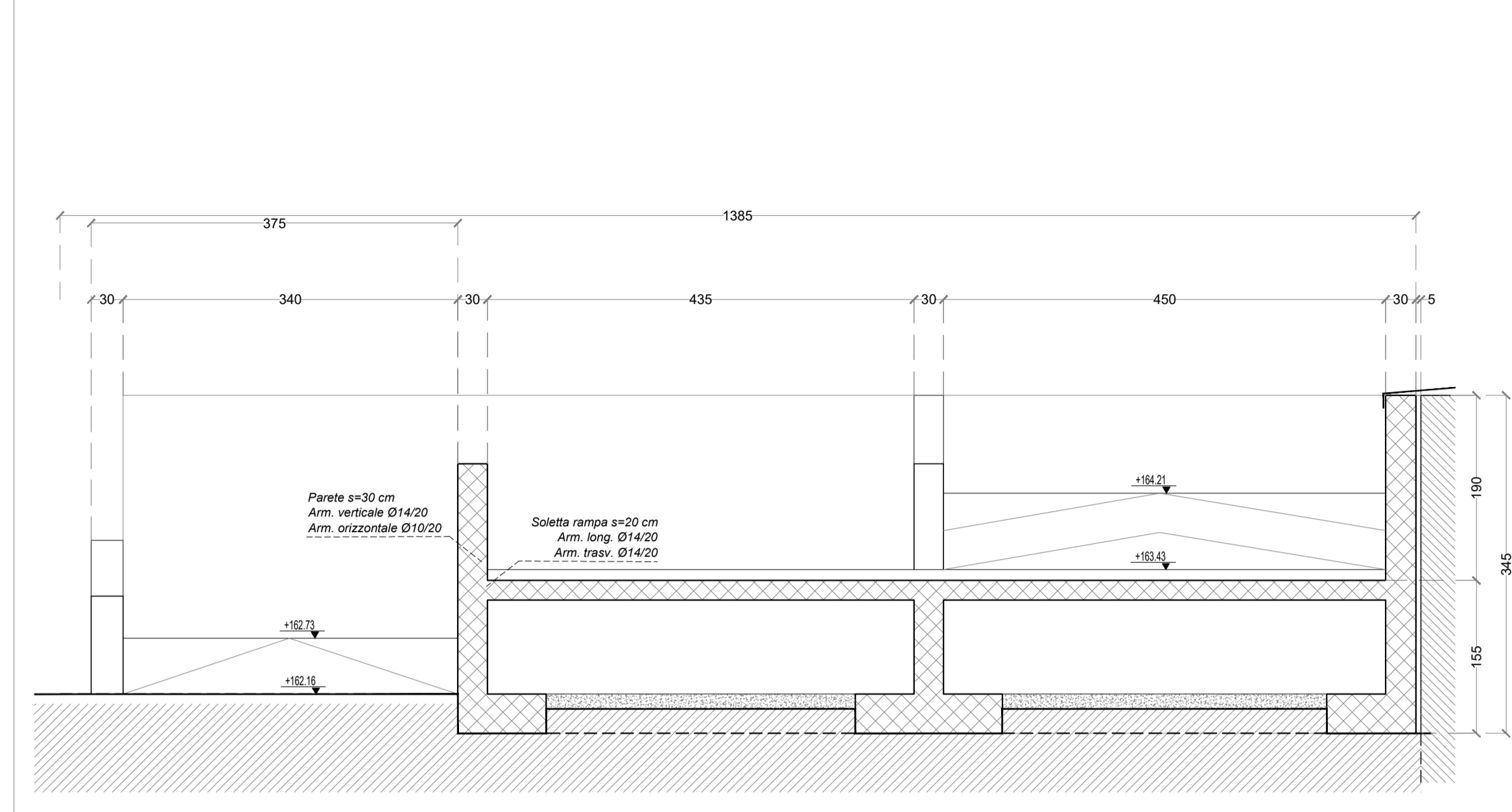
PROGETTO: STRALCIO PLANIMETRICO
Scala 1:50



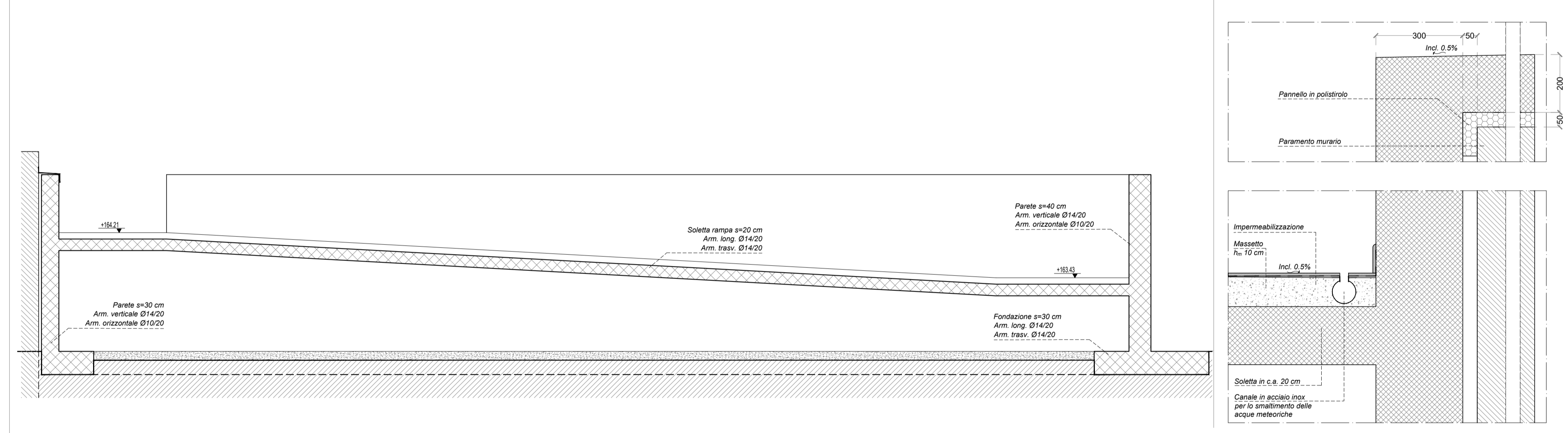
PROGETTO: SEZIONE AA
Scala 1:50



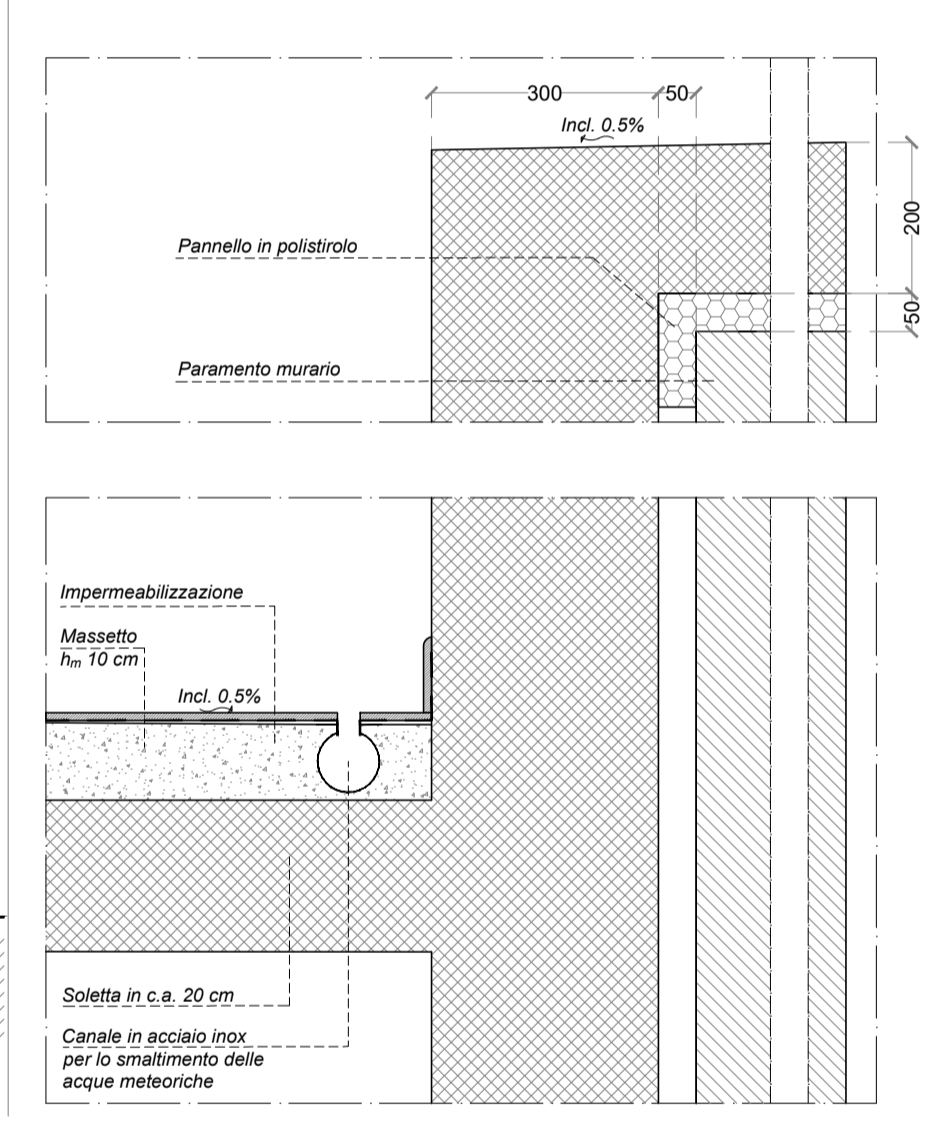
PROGETTO: SEZIONE BB
Scala 1:50



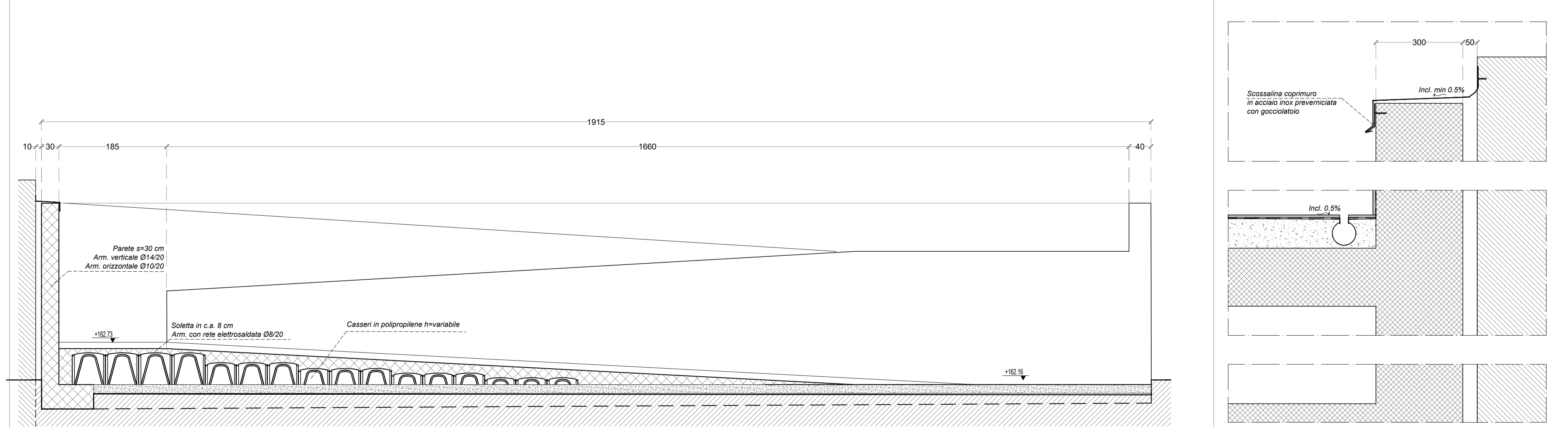
PROGETTO: SEZIONE CC
Scala 1:50



DETTAGLIO 1
Scala 1:10



PROGETTO: SEZIONE DD
Scala 1:50



DETTAGLIO 2
Scala 1:10

